

# PRODUKT KATALOG

---

*Rubio*<sup>®</sup>  
**MONOCOAT**  
YOUR PARTNER IN WOOD PROTECTION

.....  
Schützt und färbt  
Ihr Holz mit nur  
einer Lage  
.....

[www.rubiomonocoat.com](http://www.rubiomonocoat.com)





PROJEKT: EEMHUIS-BIBLIOTHEK, NIEDERLANDE

## LEGENDE:



VOC



TROCKNUNGSZEIT



AUSHÄRTUNG



AUFTRAGSMETHODE



WASSERBESTÄNDIGKEIT



REINIGUNG DER ARBEITSMATERIALIEN



VERBRAUCH



NORMEN



VERPACKUNG

# INHALT

|                                  |    |
|----------------------------------|----|
| <b>RUBIO® MONOCOAT ÖL</b>        | 04 |
| —                                |    |
| TECHNOLOGIE                      | 06 |
| INTERIOR                         | 10 |
| VORBEREITUNG                     | 12 |
| VORBEHANDLUNG                    | 14 |
| SCHUTZ                           | 18 |
| RMC Oil Plus 2C                  | 18 |
| RMC FR Oil System                | 24 |
| RMC Invisible Oil System         | 26 |
| PFLEGE                           | 30 |
| REINIGUNG                        | 30 |
| FLECKENBEHANDLUNG                | 32 |
| AUFFRISCHUNG & RENOVIERUNG       | 34 |
| EXTRA                            | 36 |
| EXTERIOR                         | 38 |
| VORBEREITUNG                     | 40 |
| VORBEHANDLUNG                    | 42 |
| SCHUTZ                           | 44 |
| RMC Hybrid Wood Protector        | 44 |
| Rubio® WoodCream                 | 48 |
| PFLEGE                           | 54 |
| REINIGUNG                        | 54 |
| AUFFRISCHUNG & RENOVIERUNG       | 56 |
| INDUSTRIE                        | 58 |
| VORBEHANDLUNG                    | 60 |
| SCHUTZ                           | 61 |
| RMC Oil UV R2                    | 61 |
| RMC Oil UV Topcoat R2            | 61 |
| RMC LED Oil                      | 62 |
| MASCHINEN                        | 64 |
| <b>RUBIO® EASYBOND SORTIMENT</b> | 68 |
| —                                |    |
| VORBEREITUNG                     | 72 |
| PARKETTKLEBER                    | 76 |
| RUBIO® EASY 1.2.3. ANLEITUNG     | 80 |
| <b>EXTRA</b>                     | 82 |
| —                                |    |
| RUBIO® UMWELT & SICHERHEIT       | 84 |
| RUBIO® ACADEMY                   | 86 |
| RUBIO® NIEDERLASSUNGEN           | 87 |



Rubio  
MONOCOAT

OIL PLUS 2C



PURE

Rubio  
MONOCOAT

OIL PLUS 2C



PURE

Rubio  
MONOCOAT

PROTECTS AND COLOURS YOUR WOOD IN ONE SINGLE LAYER

0% TOC

OIL PLUS 2C



# RUBIO® MONOCOAT ÖL

|                            |    |
|----------------------------|----|
| TECHNOLOGIE                | 06 |
| INTERIOR                   | 10 |
| VORBEREITUNG               | 12 |
| VORBEHANDLUNG              | 14 |
| SCHUTZ                     | 18 |
| RMC Oil Plus 2C            | 18 |
| RMC FR Oil System          | 24 |
| RMC Invisible Oil System   | 26 |
| PFLEGE                     | 30 |
| REINIGUNG                  | 30 |
| FLECKENBEHANDLUNG          | 32 |
| AUFFRISCHUNG & RENOVIERUNG | 34 |
| EXTRA                      | 36 |
| EXTERIOR                   | 38 |
| VORBEREITUNG               | 40 |
| VORBEHANDLUNG              | 42 |
| SCHUTZ                     | 44 |
| RMC Hybrid Wood Protector  | 44 |
| Rubio® WoodCream           | 48 |
| PFLEGE                     | 54 |
| REINIGUNG                  | 54 |
| AUFFRISCHUNG & RENOVIERUNG | 56 |
| INDUSTRIE                  | 58 |
| VORBEHANDLUNG              | 60 |
| SCHUTZ                     | 61 |
| RMC Oil UV R2              | 61 |
| RMC Oil UV Topcoat R2      | 61 |
| RMC LED Oil                | 62 |
| MASCHINEN                  | 64 |



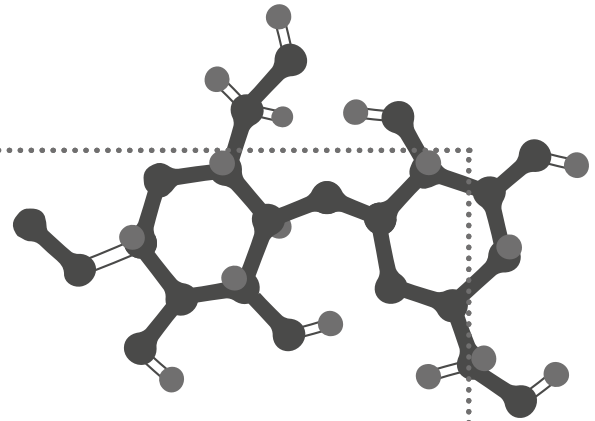


# RUBIO® MONOCOAT ÖL: HOLZSCHUTZ DURCH DIE TECHNOLOGIE DER MOLEKULAREN BINDUNG

Rubio® Monocoat ist DIE Referenz, wenn es um hochwertigen und umweltfreundlichen Holzschutz geht. Die fortschrittliche Technologie der molekularen Bindung, auf der die Wirkung von Rubio® Monocoat basiert, macht unsere Öle nicht nur widerstandsfähig, sondern auch ausgesprochen wirtschaftlich und einfach im Gebrauch.

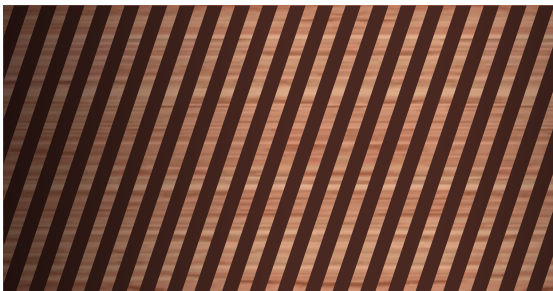
## MOLEKULARE BINDUNG:

Das Rubio® Monocoat Öl verbindet sich auf Grund der starken molekularen Bindung innerhalb weniger Minuten mit den oberen Mikronen des Holzes (keine Filmbildung, keine Sättigung). Diese einzigartige Technologie ist es, durch die sich Rubio® Monocoat schon seit Jahren von anderen Holzschutzprodukten unterscheidet:



### Lacke:

- Filmbildend
- Aufbau in mehreren Schichten
- Nicht reparierbar
- Keine natürliche Ausstrahlung



### Traditionelle Wachse und Öl:

- Prinzip der Porensättigung
- Intensive Unterhaltspflege
- Aufbau in mehreren Schichten
- Schwierig zu reparieren (Überlappungen)



### Rubio® Monocoat Öl:

- Molekulare Bindung (keine Ansätze oder Überlappungen)
- Einmaliger Auftrag
- Leichter Unterhalt
- Natürliche Ausstrahlung



Dank der außergewöhnlichen technologischen Eigenschaften besitzt das Rubio® Monocoat Öl folgende Vorzüge:

- › färbt und schützt das Holz dauerhaft
- › eine einzige Lage genügt
- › große Farbpalette: 40 Standardfarben
- › auf fast allen Holzarten anwendbar
- › einfach in der Anwendung, keine Überlappungen möglich
- › leicht zu pflegen
- › 100% natürliche Inhaltsstoffe, 0% VOC
- › geringer Verbrauch 30 - 50 m<sup>2</sup>/Liter



#### **DAUERHAFTER SCHUTZ**

Durch die molekulare Bindung entsteht ein dauerhafter und beständiger Schutz. Um diese molekulare Bindung zu erreichen, ist es sehr wichtig, dass die Reaktionszeit von ein paar Minuten eingehalten wird. Je besser die Holzfasern sich verbinden, desto besser ist der Schutz der Oberfläche.



#### **EIN EINZIGE LAGE**

Dank unserer Technologie ist der Verbrauch wesentlich geringer als bei einem traditionellen System. Sobald sich die Holzfasern mit dem Öl verbunden haben, nimmt das Holz kein überschüssiges Produkt mehr auf, wodurch eine zweite Lage überflüssig wird. Das Ergebnis: Das Öl färbt und schützt dauerhaft mit nur einer Lage.



#### **KEINE ÜBERLAPPUNGEN**

Sobald sich alle freien Zellulosefasern molekular gebunden haben, nimmt das Holz kein weiteres Öl mehr auf. Es findet auch keine Verbindung mit der bestehenden Monocoat-Lage statt. Auf diese Weise werden Überlappungen oder Ansätze verhindert.



#### **EINFACHE PFLEGE**

Oberflächen, die mit Rubio® Monocoat Öl behandelt wurden, sind leicht zu pflegen. Zudem können lokale Kratzer oder beschädigte Bereiche einfach repariert werden.



#### **NATÜRLICHE INHALTSSTOFFE**

Rubio® Monocoat Öl beinhaltet weder Wasser noch Lösungsmittel. Es basiert zu 100% auf natürlichen Inhaltsstoffen. Daher ist es sowohl umweltfreundlich, als auch sicher in der Anwendung.



#### **EINZIGARTIGE FARBEN**

Die einzigartige Rubio® Monocoat Pigmenttechnologie gewährleistet eine intensive und tiefe Farbgebung mit nur einer Lage, ohne das natürliche Aussehen oder die Ausstrahlung des Holzes zu beeinträchtigen.



#### **ALLE HOLZARTEN**

Rubio® Monocoat Öl kann auf fast allen Holzarten, Holzwerkstoffen (u.a. Massivholz, Furnier, MDF, etc.) und Anwendungsbereichen (Möbel, Treppen, Böden) verwendet werden.



# INTERIOR

|                            |    |
|----------------------------|----|
| VORBEREITUNG               | 12 |
| VORBEHANDLUNG              | 14 |
| SCHUTZ                     | 18 |
| RMC Oil Plus 2C            | 18 |
| RMC FR Oil System          | 24 |
| RMC Invisible Oil System   | 26 |
| PFLEGE                     | 30 |
| REINIGUNG                  | 30 |
| FLECKENBEHANDLUNG          | 32 |
| AUFFRISCHUNG & RENOVIERUNG | 34 |
| EXTRA                      | 36 |

## VORBEREITUNG

Eine gut vorbereitete Oberfläche ist entscheidend für ein perfektes Resultat. Rubio® Monocoat stellt zu diesem Zweck zwei Produkte zur Verfügung.



### RMC Woodfiller Quick

#### Umweltfreundlicher, schnell aushärtender Holzkitt

RMC Woodfiller Quick ist ein schrumpffechter Einkomponenten-Kitt in Pulverform zur Vorbereitung von Böden und Möbeln im Innenbereich. Er härtet schnell aus und ist leicht abzuschleifen. Das Produkt kann mit einem Öl aus unserem Rubio® Monocoat Sortiment eingefärbt werden.

Verfügbar in 3 Farbtönen: Light, Medium und Dark.



**SPACHTEL**



**WASSER**



**KANN NACH ± 2 STUNDEN  
ABGESCHLIFFEN WERDEN**



**PVC EIMER:  
0,5 KG - 5 KG - 25 KG**



### RMC Cleaner

#### Vorbereitender Reiniger für Innenanwendungen

Der RMC Cleaner legt den Grundstein für ein tadelloses Ergebnis. Er wird nach dem Abschleifen und Absaugen der Oberfläche eingesetzt und entfernt auch kleinste Staubpartikel. Anschließend erfolgt die Behandlung mit dem Rubio® Monocoat Öl.

Der RMC Cleaner kann auch zur Säuberung von benutzten Arbeitsgeräten verwendet werden.



**MANUELL**



**15 - 60 MINUTEN,  
ABHÄNGIG VON DER  
VERWENDETEN MENGE**



**1 LITER = ± 75 - 100 M²**



**DOSE: 1 L - 5 L**



## VORBEHANDLUNG (OPTIONAL)

Vergrauungs-, Räucher- oder kreative Farbeffekte - Rubio® Monocoat bietet ein exklusives Sortiment an Produkten zur Vorbehandlung der Oberfläche, welches es ermöglicht, auf einfache Weise einen individuellen und einzigartigen Look zu kreieren. Trotz Vorbehandlung bleiben die Vorteile der molekularen Bindung mit dem Holz erhalten und Sie können die Oberfläche mit Rubio® Monocoat Öl endbehandeln.

### › LAUGEN



### RMC Fumed Vergrauungseffekt

Rubio® Monocoat Fumed erzeugt einen Vergrauungseffekt, bei dem keine schädlichen oder reizenden Dämpfe freigesetzt werden. Das Produkt reagiert dabei im Einklang mit dem Tannin im Holz und sorgt für kreative Effekte. Das Resultat variiert zwischen einem hellen und einem sehr intensiven Grauton.



0% VOC



MANUELL - INDUSTRIELL



± 12 - 24 STUNDEN



WASSER



FLASCHE: 100 ML - 1 L  
KANISTER: 5 L - 10 L



### RMC Smoke Räuchereffekt

RMC Smoke verleiht Eiche und anderen gerbsäurehaltigen Hölzern einen Räuchereffekt, ohne dass schädliche oder reizende Dämpfe freigesetzt werden. Das Produkt reagiert dabei auf die im Holz vorhandene Gerbsäure. Das Resultat variiert zwischen einem Kupfer- und einem Brauntönen.



0% VOC



MANUELL - INDUSTRIELL



± 12 - 24 STUNDEN



WASSER



FLASCHE: 100 ML - 1 L  
KANISTER: 5 L - 10 L

## › BEIZEN



## RMC Precolor Easy

### Vorbeize

Um besondere Effekte und Kontraste zu erzeugen, können die Vorbeizen des RMC Precolor Easy Sortiments genutzt werden. RMC Precolor Easy ist in 14 verschiedenen Farben erhältlich, die untereinander mischbar sind. Sie sind leicht aufzutragen und liefern gleichbleibende Ergebnisse. Die Kombination der Precolor Easy Vorbehandlung mit einem Öl von Rubio® Monocoat ermöglicht unbegrenzt viele kreative und kunstvolle Möglichkeiten.



0% VOC



MANUELL - POLIERMASCHINE



1 - 3 STUNDEN



1 LITER = 15 - 20 M<sup>2</sup>



FLASCHE: 100 ML  
DOSE: 1 L - 2,5 L - 5 L

### Farben:



ALPACA WHITE



ANTIQUE BEIGE



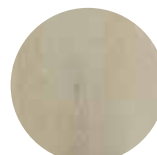
CASHMERE BROWN



INTENSE BLACK



INTENSE GREY



MINT WHITE



MONSOON GREY



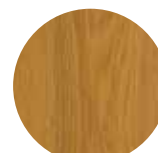
MYSTIC BROWN



NORDIC WHITE



PEBBLE GREY



SMOKED BROWN



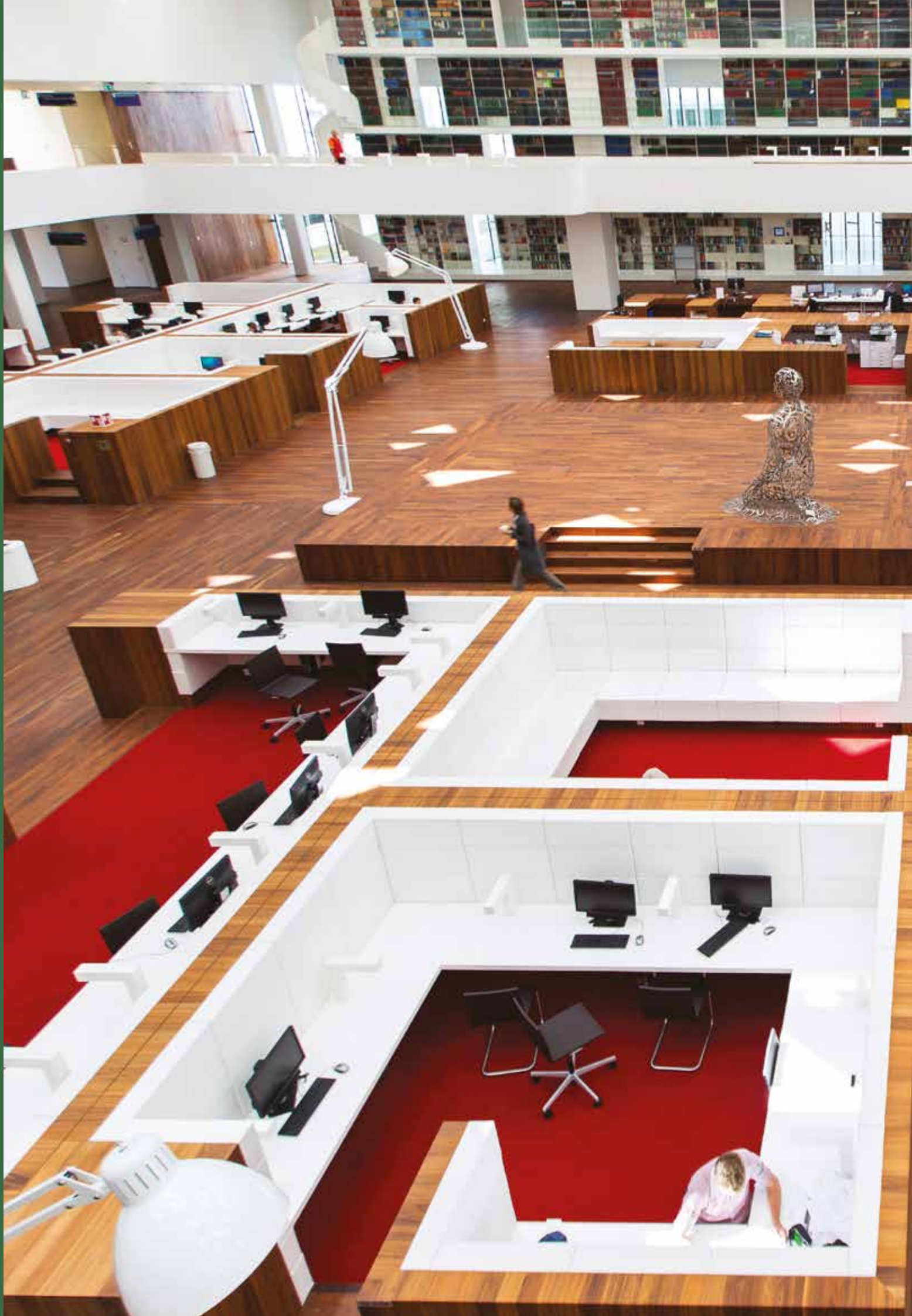
URBAN GREY



VANILLA CREAM



VINTAGE BROWN







# SCHUTZ

RMC Oil Plus 2C oder das feuerhemmende RMC FR Oil System verleihen Ihrem Holz Farbe und Schutz mit nur einem Auftrag, ohne dass die natürliche Ausstrahlung des Holzes beeinträchtigt wird. Die Öle sind in 40 verschiedenen Farben erhältlich. Zudem bietet das RMC Invisible Oil System einen transparenten und zuverlässigen Schutz für Eiche und andere helle Hölzer.

## › FÄRBT UND SCHÜTZT IHR HOLZ MIT NUR EINER EINZIGEN LAGE



Rubio® Monocoat  
Oil Plus 2C ist der *ideale*  
*Partner für alle ihre Projekte!*

## RMC Oil Plus 2C Öl der neuesten Generation!

Rubio® Monocoat Oil Plus 2C ist ein Produkt der nächsten Generation, das Ihr Holz mit nur einer einzigen Lage färbt und schützt. Die Kombination von Öl (A) und Accelerator (B) gewährleistet einen hochwertigen Schutz, der schnell trocknet und aushärtet.



0% VOC



MANUELL  
POLIERMASCHINE  
INDUSTRIELL



MANUELL: 1 LITER = ± 30 - 50 M<sup>2</sup>  
INDUSTRIELL: 1 LITER = ± 60 - 80 M<sup>2</sup>



± 24 STUNDEN



5 TAGE



RMC CLEANER



EN 71-3 / A+  
Ü-KENNEICHUNG  
GISCODE Ö10/DD+  
KEIN FORMALDEHYD



SET A+B  
DUO DOSE: 350 ML - 1,3 L - 3,5 L



**WARNUNG**  
SPONTANE ENTZÜNDUNG

Leinöl ist ein Naturprodukt und neigt nicht zu spontaner Entzündung. Jedoch stellt ein mit Öl getränktes Tuch ein Feuerrisiko dar. Die Oxidation des Öls führt zu einem Wärmestau, wodurch es zu einer spontanen Entzündung kommen kann. Deshalb müssen die Tücher vor der Entsorgung in Wasser getränkt werden.

## Die einzigartigen Eigenschaften:

- › Färbt und schützt mit einer Lage
- › 40 Standardfarben, miteinander mischbar für unendliche Möglichkeiten
- › Verbessert die natürliche Ausstrahlung des Holzes
- › Umweltfreundlich: 0% VOC
- › Enthält kein Wasser oder Lösungsmittel
- › Leicht zu pflegen
- › Keine Überlappungen oder Ansätze
- › Minimaler Verbrauch: 30 - 50 m<sup>2</sup>/Liter
- › Kann auf fast allen Holzarten, Holzwerkstoffen und Anwendungsbereichen (Möbel, Treppen, Böden) eingesetzt werden
- › Sehr widerstandsfähig
- › Wasser- und hitzebeständig, ideal für Küchen und Badezimmer
- › Sehr schnelle Aushärtung: 80% in 2 Tagen
- › Kurze „Trocken-Pflegezeit“: Schon nach 5 Tagen, kann die Oberfläche mit Wasser und Seife gereinigt werden

## Zertifikate:



## Auftragen in 3 einfachen Schritten:

**Vorbereitung:** Unbehandeltes Holz ordnungsgemäß abschleifen. Sorgfältig saugen, den übrigen Staub mit dem RMC Cleaner entfernen. Oberfläche trocknen lassen. Die 2 Komponenten sorgfältig mischen und durchrühren. Die Anwendungszeit beträgt 4-6 Stunden.

### POLIERMASCHINE



### MANUELL



**Schritt 1:** Tragen Sie eine kleine Menge RMC Oil Plus 2C auf die Holzoberfläche und verteilen Sie es mit einem Tuch, einem Pinsel, einem dünnen beige RMC Pad oder einer Poliermaschine.

Behandeln Sie jeweils einen Bereich von 5 - 10 m<sup>2</sup>.



**Schritt 2:** Geben Sie dem Öl einige Minuten Reaktionszeit.



**Schritt 3:** Entfernen Sie das überschüssige Öl innerhalb von 15 Minuten pro Bereich mit einem Baumwolltuch oder mit einer Poliermaschine mit einem dünnem weißen RMC Pad. Die Oberfläche sollte sich nach dem Entfernen des überschüssigen Produktes handtrocknen anfühlen.

In einem gut belüfteten Raum kann die Oberfläche bereits innerhalb von 24 - 36 Stunden nach dem Auftragen benutzt werden.

NEU

### RMC Scrubby Set

Set für den manuellen Auftrag der Rubio® Öle.

Inhalt:

1 x Mauspadhalter

5 x beige Pads



## Farben:

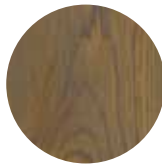
RMC Oil Plus 2C ist in 40 verschiedenen Farben erhältlich. Die Farben können alle miteinander gemischt werden.



ANTIQUÉ BRONZE



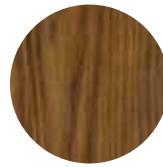
AQUA



ASH GREY



BISCUIT



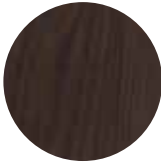
BLACK



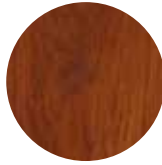
BOURBON



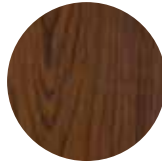
CASTLE BROWN



CHARCOAL



CHERRY CORAL



CHOCOLATE



CORNSILK



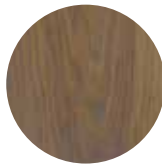
COTTON WHITE



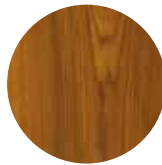
DARK OAK



GRIS BELGE



HAVANNA



ICE BROWN



MAHOGANY



MIST



MIST 5%



MUDLIGHT



NATURAL



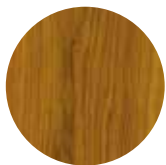
OAK



OLIVE



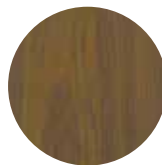
OYSTER



PINE



PURE



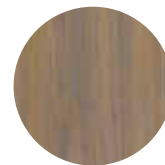
SAVANNA



SILVER GREY



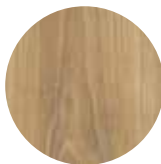
SKY GREY



SLATE GREY



SMOKE



SMOKE 5%



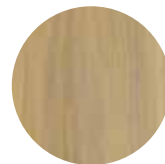
SMOKED OAK



STONE



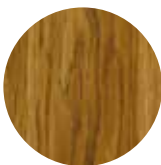
SUPER WHITE



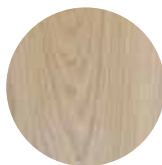
TITANIUM GREY



VANILLA



WALNUT



WHITE



WHITE 5%



## **Verlegen Sie Ihr Parkett von Anfang bis Ende mit Rubio® Monocoat!**

Von der Vorbereitung des Untergrundes, dem Verkleben des Bodens, bis zum fertig geölten Parkett, Sie brauchen nicht weiter nachzudenken. In unserem Rubio® Monocoat Sortiment finden Sie alle Produkte für die erfolgreiche Bodenverlegung!

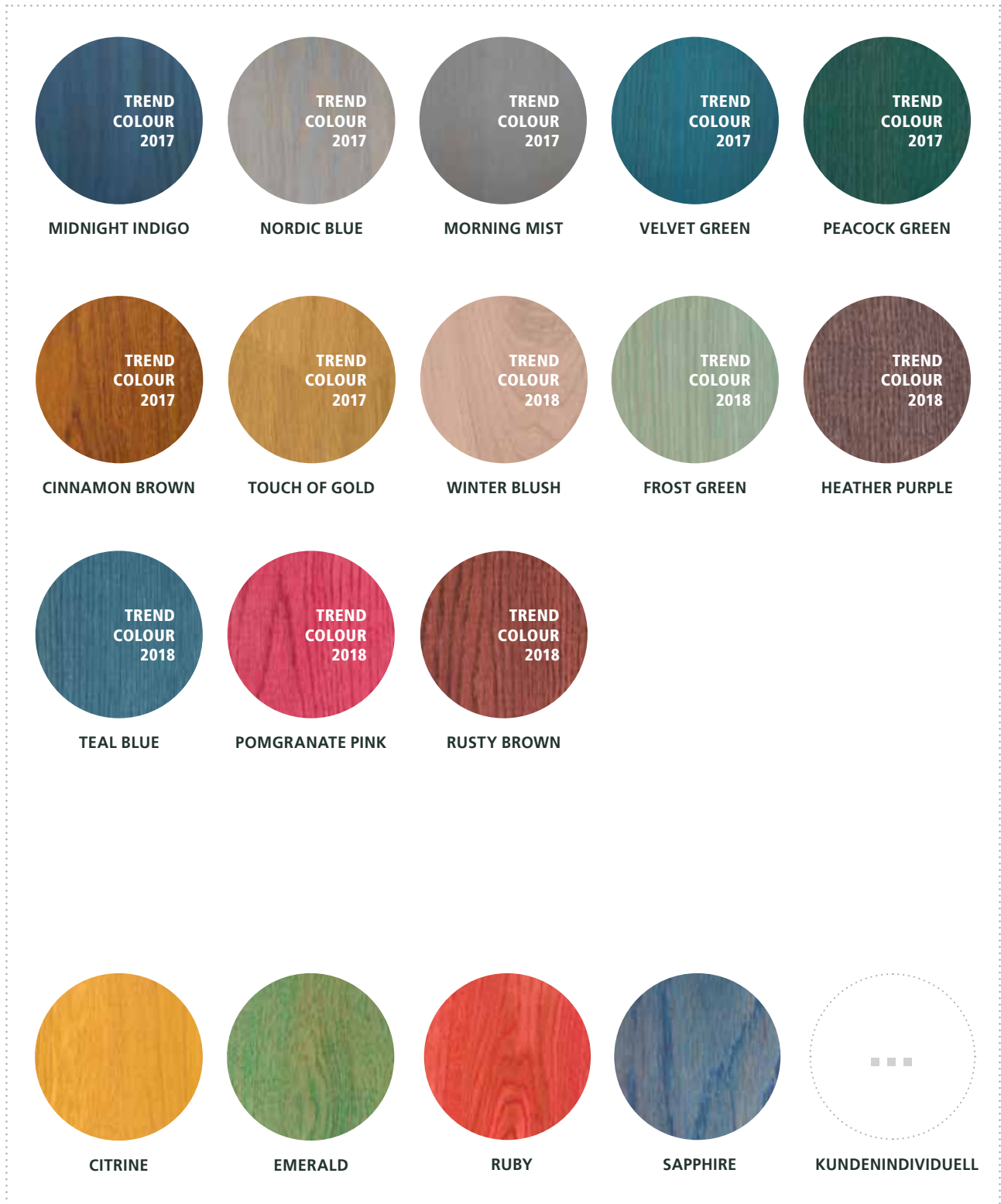
Weitere Informationen finden Sie auf den Seiten 68 - 81.



## RUBIO® MONOCOAT, KING OF COLOURS

Rubio® Monocoat setzt seit der Markteinführung 2005 mit seinen Farbölen Akzente. Mit über 40 Standardfarben bietet Rubio® Monocoat eine Vielzahl von Möglichkeiten, um das Holz nach Anforderung und Geschmack zu designen. Inspiriert von den neuesten Trends für Design kreiert Rubio® Monocoat eigens Farbwelten. Zudem besteht die Möglichkeit kundenindividuelle Farben einzustellen.

Eine Auswahl an Farbmöglichkeiten:



## › FEUERHEMMENDES ÖL-SYSTEM



### RMC FR Oil System

#### Feuerhemmendes Öl-System der Klasse Bfl-s1

Das RMC FR Oil System ist das weltweit erste feuerhemmende Ölsystem, das die Bfl-s1 Zertifizierung für Eiche erlangt hat. Das System umfasst eine Vorbehandlung mit dem feuerhemmenden RMC FR Base und einer Veredelung mit dem RMC FR Oil 2C. Das RMC FR Oil bietet einen verlässlichen Schutz und sorgt für eine natürliche Optik. Daher ermöglicht es den Einsatz von Parkett auch bei besonders anspruchsvollen Objekten wie Hotels, Restaurants und Bürogebäuden.

#### Weshalb ist dieses feuerhemmende System so einzigartig?

##### › Öl, keine Filmbildung

Basierend auf der Rubio® Monocoat Technologie geht das RMC FR Oil eine molekulare Bindung mit den obersten Mikrometern des Holzes ein, sodass ein langanhaltender Schutz ohne Filmbildung entsteht.

##### › Keine Salze

Die meisten feuerdämmenden Systeme enthalten Salze. Die Forschung hat gezeigt, dass sich beim Einsatz von Salzen das feuerhemmende Verhalten der Oberfläche im Laufe der Zeit erheblich verringert. Das FR Oil von Rubio® Monocoat kommt ohne Salze aus und bietet ein verlässliches System.

##### › Begrenzt die Rauchentwicklung

Bei einem Feuer wird die Rettung der Menschen durch aufkommenden Rauch erheblich erschwert. Bei der Entwicklung dieses Produktes war es uns deshalb ein Anliegen die Rauchbildung soweit wie möglich einzuschränken. Unser System hat eine s1-Zertifizierung, wodurch es als wenig Rauch entwickelndes Produkt ausgewiesen wird.

#### Die einzigartigen Eigenschaften:

- › Keine Filmbildung, keine Sättigung
- › Kein Lösungsmittel oder Wasser, 0% VOC
- › Erhältlich in allen 40 Interior RMC Standardfarben
- › Manuelle oder industrielle Anwendung
- › Empfohlener Partner für den Projektmarkt
- › Optimale Leistung und geringer Verbrauch

Europaklassifizierung Bfl-s1 getestet gemäß den Normen EN 13501-1: EN ISO 11925-2 und EN ISO 9239-1.





## RMC FR Base

### Feuerhemmender Primer



0% VOC



MANUELL  
POLIERMASCHINE  
INDUSTRIELL



MINDESTMENGE:  
35 g/m<sup>2</sup> ± 5 (= ca. 25 m<sup>2</sup>/L)



± 12 STUNDEN



RMC CLEANER



DOSE: 1 L - 5 L



## RMC FR Oil 2C

### Feuerhemmendes Öl



0% VOC



MANUELL  
POLIERMASCHINE  
INDUSTRIELL



MINDESTMENGE:  
16 g/m<sup>2</sup> ± 2 (= ca. 50 m<sup>2</sup>/L)



± 24 STUNDEN



5 TAGE



RMC CLEANER



SET A+B:  
DUO DOSE: 1,3 L - 3,5 L



#### WARNUNG

##### SPONTANE ENTZÜNDUNG

Leinöl ist ein Naturprodukt und neigt nicht zu spontaner Entzündung. Jedoch stellt ein mit Öl getränktes Tuch ein Feuerrisiko dar. Die Oxidation des Öls führt zu einem Wärmestau, wodurch es zu einer spontanen Entzündung kommen kann. Deshalb müssen die Tücher vor der Entsorgung in Wasser getränkt werden.



Aufgrund des speziellen Charakters dieses Systems wird jedes Projekt individuell betreut. Bei Fragen kontaktieren Sie bitte unsere Kundenbetreuung.

## › TRANSPARENTE OBERFLÄCHENBEHANDLUNG, DAUERHAFTER SCHUTZ



### RMC Invisible Oil System

Eine natürliche Holzfarbe spielt die Hauptrolle!

Obwohl wir es alle gern bunt haben, entscheiden wir uns manchmal wegen eines ganz speziellen Farbtons für eine bestimmte Holzart.

Um hier einen transparenten und zuverlässigen Schutz für Eiche und andere helle Hölzer bieten zu können, haben wir das RMC Invisible Oil System entwickelt. Dank der natürlichen Ausstrahlung dieses Ölsystems bleibt es auf dem ersten Blick verborgen, dass die Holzoberfläche behandelt wurde, während dauerhafter Schutz des Holzes stets garantiert ist!

Das RMC Invisible Oil System kombiniert RMC Invisible Oil und RMC Invisible Maintenance Oil für ein abrieb- und fleckenresistentes Endergebnis.

#### Die einzigartigen Eigenschaften:

- › Kann auf Eiche oder anderen von Natur aus hellen Holzarten verwendet werden
- › Umweltfreundlich: 0% VOC!
- › Enthält kein Wasser oder Lösungsmittel
- › Keine Überlappungen oder Ansätze
- › Leicht zu pflegen

#### Auftragen in 2 einfachen Schritten:

1. RMC Invisible Oil auftragen.
2. RMC Invisible Maintenance Oil auftragen.

Eine einzige Schicht jedes Produktes ist ausreichend!



## RMC Invisible Oil



0% VOC



MANUELL  
POLIERMASCHINE



1 LITER = 50 - 60 M<sup>2</sup>



± 12 STUNDEN



RMC CLEANER



FLASCHE: 100 ML  
DOSE: 1 L



**WARNUNG**  
SPONTANE ENTZÜNDUNG

Leinöl ist ein Naturprodukt und neigt nicht zu spontaner Entzündung. Jedoch stellt ein mit Öl getränktes Tuch ein Feuerrisiko dar. Die Oxidation des Öls führt zu einem Wärmestau, wodurch es zu einer spontanen Entzündung kommen kann. Deshalb müssen die Tücher vor der Entsorgung in Wasser getränkt werden.



## RMC Invisible Maintenance Oil



0% VOC



MANUELL  
POLIERMASCHINE



0,5 LITER = 75 - 100 M<sup>2</sup>



± 6 - 8 STUNDEN



± 5 TAGE



FLASCHE: 100 ML  
DOSE: 0,5 L



**WARNUNG**  
SPONTANE ENTZÜNDUNG

Leinöl ist ein Naturprodukt und neigt nicht zu spontaner Entzündung. Jedoch stellt ein mit Öl getränktes Tuch ein Feuerrisiko dar. Die Oxidation des Öls führt zu einem Wärmestau, wodurch es zu einer spontanen Entzündung kommen kann. Deshalb müssen die Tücher vor der Entsorgung in Wasser getränkt werden.



- › RMC Invisible Oil und RMC Invisible Maintenance Oil dürfen keinesfalls miteinander gemischt werden.
- › Das RMC Invisible Oil ist nicht mit dem Accelerator (B) von RMC Oil Plus 2C kompatibel.
- › Nur auf abgeschliffenen Oberflächen anzuwenden, nicht auf gebürsteten oder sandgestrahlten Flächen.
- › Das RMC Invisible Oil System ist nicht für industrielle Anwendungen geeignet. Konsultieren Sie dafür unsere Kundenbetreuung.



BAR SUR LOUP  
LA BIÈRE & LA BIÈRE



## PFLEGE

Rubio® Monocoat sorgt für Ihr Holz - auch nach dem Auftragen des Öls. Damit geölte Flächen in Bestform bleiben, bietet Rubio® Monocoat ein umfangreiches Sortiment an Pflegeprodukten.

### › REINIGUNG



#### RMC Soap

Die RMC Soap ist ein Pflegemittel für die regelmäßige Reinigung geölter Holzoberflächen. Diese Seife entfernt Schmutz sowie Fett restlos und bewahrt dabei die matte, natürliche Ausstrahlung des Holzes.

RMC Soap ist ein stark konzentriertes und somit äußerst ergiebiges Reinigungsmittel.



0% VOC



MAX. 50 - 100 ML/10 L WASSER



MANUELL - INDUSTRIELL



FLASCHE: 1 L - 2 L



#### RMC Surface Care

Die RMC Surface Care ist die praktische und gebrauchsfertige Version der RMC Soap. RMC Surface Care eignet sich besonders für die schnelle Reinigung kleinerer Bodenflächen sowie lokaler Flecken auf Parkettböden, Wohnzimmermöbeln oder Arbeitsflächen.



0% VOC



MANUELL - INDUSTRIELL



ECOSPRAY: 750 ML



- › Höchstens einmal pro Woche mit RMC Soap oder RMC Surface Care reinigen. Wird die Holzoberfläche zu häufig oder in einer zu hohen Dosierung gereinigt, kann ein dünner Film auf der Oberfläche zurückbleiben, auf dem sich Staub und Schmutz absetzen.
- › Lassen Sie kein Wasser auf die Oberfläche einwirken. Es reicht aus, wenn Sie die Oberfläche feucht abwischen und den Boden nicht betreten bis er völlig trocken ist.
- › Benutzen Sie für die Reinigung am besten zwei Eimer: einen Eimer für die Seifenmischung und einen Zweiten mit sauberem Wasser zur Reinigung des Wischmopps.

Wie reinige ich  
meine Holzoberfläche  
beim ersten Mal nach  
dem Auftragen  
des Öls?



**Nach 24–36 Stunden**  
Trocknungszeit **möglich**



**Ab 5 Tagen** nach dem  
Auftragen **möglich**

Wie halte ich meine  
Holzoberfläche  
danach sauber?



Häufiger **möglich**



**Max. 1 Mal/Woche**

Legende:



**TROCKEN PUTZEN**  
Staubsauger, Bodenwischer,...



**RMC SOAP** oder  
**RMC SURFACE CARE**

## › FLECKENBEHANDLUNG

Obwohl sich ein Großteil der Flecken mit der RMC Soap und dem RMC Surface Care entfernen lassen, hat Rubio® Monocoat zusätzlich eine Reihe spezieller Fleckentferner entwickelt. So können selbst hartnäckige Kalkflecken gezielt mit dem RMC Limespot Remover, Fettflecken mit dem RMC Grease Remover und Tanninflecken mit dem RMC Tannin Remover entfernt werden. Befindet sich ein Fleck zu tief im Holz, kann diese Stelle einfach abgeschliffen und erneut geölt werden.



### RMC Grease Remover

- › Fettflecken  
u.a. Olivenöl, Frittenfett, Chips, anderes Öl
- › Auch: Schuhstreifen oder Bohnerwachs



MANUELL



30 MIN.



ECOSPRAY: 500 ML



### RMC Limespot Remover

- › Kalkflecken und andere alkalische Flecken  
u.a. Urin, Düngemittel, Rostflecken, Heizungswasser
- › Auch: weiße Kalkränder



MANUELL



30 MIN.



ECOSPRAY: 500 ML



### RMC Tannin Remover

- › Flecken auf gerbsäurehaltigen Hölzern  
u.a. Ringe/Flecken von Getränkedosen, Blumentöpfen
- › Nach Wasserschäden auf Parkett
- › Bei Ausblutungen von Inhaltsstoffen des Holzes (auf der Unterseite von Toren, Türen, oder Fassaden)



MANUELL



30 MIN.



ECOSPRAY: 500 ML

#### TIPPS:

- › Nach einer Behandlung mit RMC Limespot Remover, RMC Grease Remover oder RMC Tannin Remover muss auf die behandelte Stelle eventuell erneut Öl in der ursprünglichen Farbe aufgetragen werden.
- › Wird die Oberfläche zu fleckempfindlich, muss mit RMC Oil Plus 2C in der ursprünglich verwendeten Farbe nachgebessert werden, um Farbe und Schutz wiederherzustellen. Weitere Infos hierzu auf den folgenden Seiten.





## WELCHES PRODUKT FÜR WELCHE FLECKEN?



### RMC SOAP oder RMC SURFACE CARE

⋮

Wenn die Flecken noch nicht  
verschwunden sind, weiter mit Schritt 2.

⋮



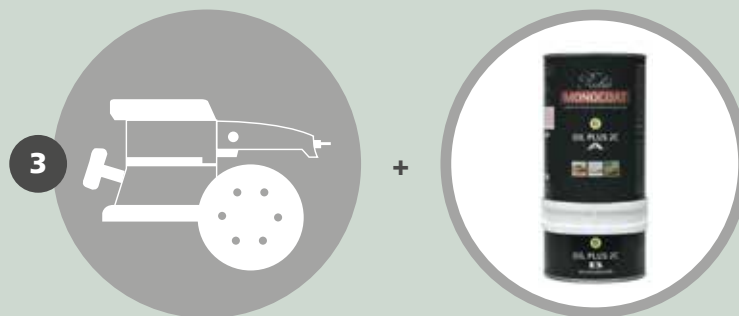
### SPEZIELLE FLECKENTFERNER

kalkhaltige Wasserflecken, Fettflecken  
und Tanninflecken

⋮

Wenn die Flecken noch nicht  
verschwunden sind, weiter mit Schritt 3.

⋮



### RMC OIL PLUS 2C

An der Stelle erneut abschleifen und ölen.

Legende:



RMC SOAP oder  
RMC SURFACE CARE



RMC LIMESPOT  
REMOVER



RMC GREASE  
REMOVER



RMC TANNIN  
REMOVER



AN DER STELLE  
ABSCHLEIFEN



RMC OIL  
PLUS 2C

## › AUFFRISCHUNG & RENOVIERUNG



### RMC Refresh Eco

#### Auffrischen im Handumdrehen ...

RMC Refresh Eco ist ein gebrauchsfertiges Pflegeöl zum Auffrischen geölter Oberflächen. Je nach Abnutzung der Oberfläche lässt sich das RMC Refresh Eco endverbraucherfreundlich aufsprühen und mit einem Lappen verteilen. Das RMC Refresh Eco kann auch mehrmals pro Jahr angewendet werden.



0% VOC



1 LITER = ± 100 M<sup>2</sup>



MANUELL



ECOSPRAY: 500 ML - 1 L



± 1 STUNDE

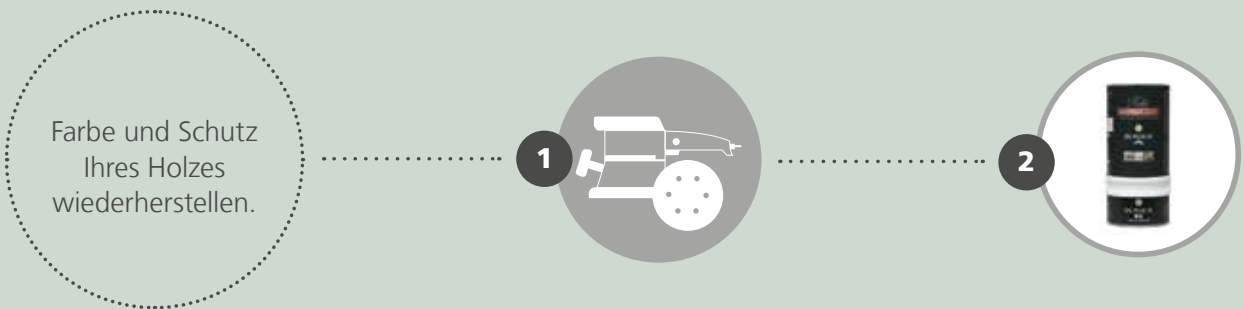
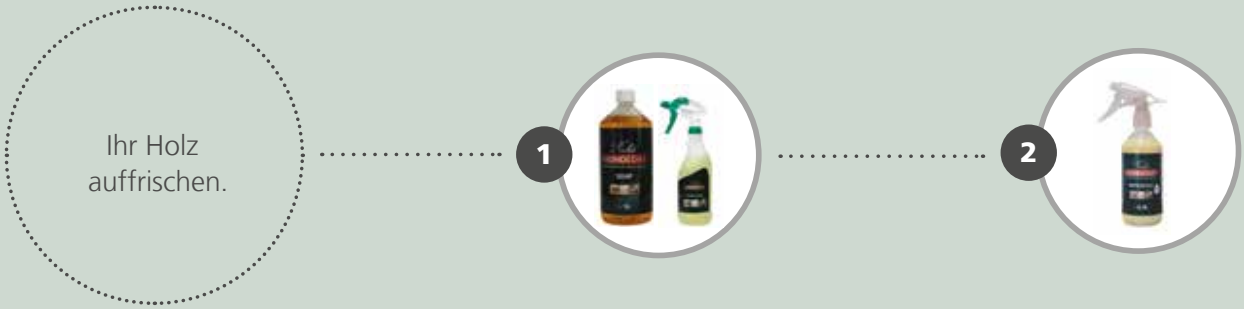


#### HINWEIS:

RMC Refresh Eco ist nicht pigmentiert.

Soll auch die Farbe wiederhergestellt werden, verwenden Sie **RMC Oil Plus 2C** in der Farbe, in der die Oberfläche ursprünglich geölt wurde.





Legende:



## › EXTRA



## RMC Universal Maintenance Oil

### Universales Pflegeöl – einzig in seiner Art

RMC Universal Maintenance Oil ist ein Pflegeöl zum Auffrischen und Nachpflegen von allen gängigen Naturöberflächen.

Das RMC Universal Maintenance Oil ist in den Farben Pure, White und Black erhältlich. Welche Farbe Sie benötigen, richtet sich nach der Farbe der zu behandelnden Fläche. Durch die leichte Pigmentierung wird Ihre Oberfläche aufgefrischt, ohne die ursprüngliche Gesamtoptik zu zerstören.

### Weshalb ist unser RMC Universal Maintenance Oil so einzigartig?

#### › Universell einsetzbar

Das RMC Universal Maintenance Oil kann für die Pflege aller geölten Oberflächen verwendet werden. Selbst auf lackierten Oberflächen, die erste kleine Risse zeigen, kann RMC Universal Maintenance Oil zum Schutz und zur Nachpflege verwendet werden.

#### › Zusätzlicher Schutz

Das RMC Universal Maintenance Oil frischt das Holz nicht nur auf, sondern bietet einen zusätzlichen Schutz an Tropfbeständigkeit. Daher eignet sich das Pflegeöl besonders bei anspruchsvollen Objekten wie Hotels, Restaurants, Bürogebäuden, etc.

#### › Sorgt für mehr Glanz

Das RMC Universal Maintenance Oil sorgt für ein intensiveres Erscheinungsbild und verleiht der behandelten Oberfläche einen sanften Satinglanz.



**0% VOC**



**DOSE: 0,5 L**



**MANUELL - POLIERMASCHINE**



**0,5 LITER = 75 - 100 M<sup>2</sup>**



**± 6 - 8 STUNDEN**



**± 3 TAGE**



**WARNUNG**  
SPONTANE ENTZÜNDUNG

Leinöl ist ein Naturprodukt und neigt nicht zu spontaner Entzündung. Jedoch stellt ein mit Öl getränktes Tuch ein Feuerrisiko dar. Die Oxidation des Öls führt zu einem Wärmestau, wodurch es zu einer spontanen Entzündung kommen kann. Deshalb müssen die Tücher vor der Entsorgung in Wasser getränkt werden.

#### HINWEIS:

Eine Pflege mit RMC Oil Plus 2C in der ursprünglichen Farbe empfiehlt sich, wenn auf der behandelten Oberfläche starke Abnutzungen oder Beschädigungen sichtbar sind, oder die Farbe wiederhergestellt werden soll.



## RMC EasyCare Box & RMC Maintenance Box

Die gebrauchsfertigen Pflegeboxen enthalten alle notwendigen Produkte, um Ihre Möbel und Böden zu reinigen, zu pflegen und lokale Kratzer auszubessern. Fragen Sie uns nach den Möglichkeiten.







## VORBEREITUNG

Im Außenbereich ist Holz übermäßigem Schmutz und Ablagerungen ausgesetzt. Darum ist eine gründliche Reinigung maßgebend für die Behandlung mit Rubio® Monocoat Öl oder nachfolgenden Pflegeprodukten.



### RMC Exterior Wood Cleaner

#### Holz im Außenbereich effizient reinigen

RMC Exterior Wood Cleaner ist ein Produkt zur Reinigung von Holzterrassen, Zäunen, Außentüren, Carports, etc. Der RMC Wood Cleaner beseitigt Vergrauungen auf Holzflächen, entfernt Schmutz und stellt den Charakter von unbewittertem Holz wieder her. RMC Exterior Wood Cleaner kann auf allen Holzarten angewandt werden.



**0% VOC**



**MANUELL  
POLIERMASCHINE**



**WASSER**



**1 LITER = ± 15 M<sup>2</sup>**



**FLASCHE: 100 ML - 1 L  
KANISTER: 5 L**

Vergrautes, als auch un- und behandeltes Holz sollte immer zuerst mit dem RMC Exterior Wood Cleaner gereinigt werden, bevor eines unserer Exterior Öle aufgetragen wird.

### Vorteile:

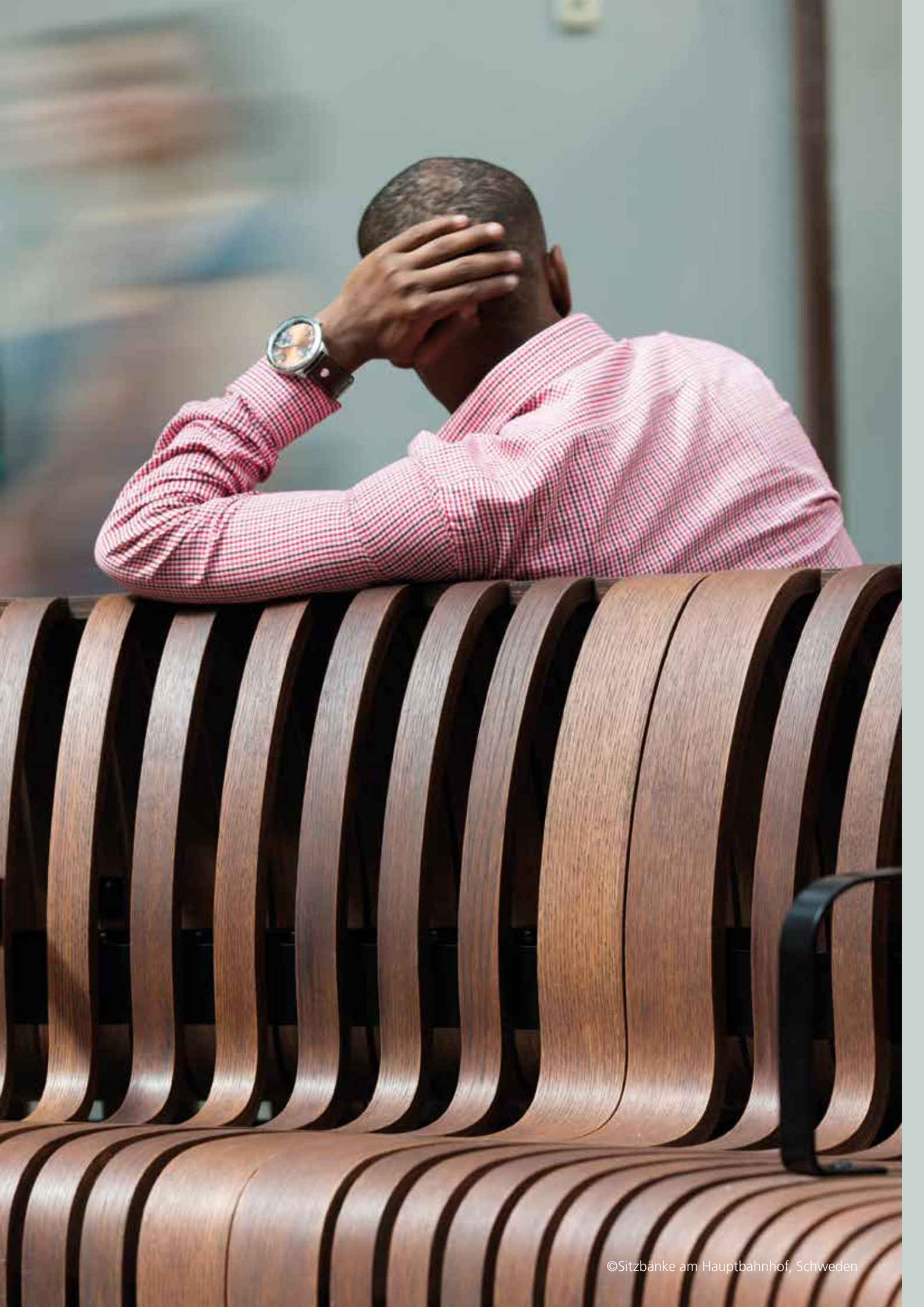
#### UNBEHANDELTES HOLZ

- › Von Natur aus in bestimmten Holzarten vorkommende Inhaltsstoffe werden ausgewaschen.
- › Die Holzporen werden geöffnet, welches eine bessere Haltbarkeit des Schutzes garantiert.

#### VERGRAUTES UND BEHANDELTES HOLZ

- › Entfernt wirksam Vergrauungen, Grünspan und Schmutz, um einen gleichmäßigen Farbauftrag zu erzielen.





## VORBEHANDLUNG (OPTIONAL)

In der zeitgenössischen Architektur gewinnt der Außenbereich jedes Jahr an Bedeutung. Mit dem RMC Hybrid Wood Protector (HWP) unterstützt Rubio® Monocoat diesen Trend mit einem dekorativen und strapazierfähigen Oberflächenschutz. Um noch intensivere Farben und Tiefenwirkungen zu ermöglichen, wurde unser Exterior Programm um den RMC SunPrimer HWP erweitert.



### RMC Sunprimer HWP

#### Für eine intensivere Farbe auf vertikalem Holz

Der Rubio® Monocoat Sunprimer HWP ist ein Primer auf Wasserbasis mit integriertem UV-Schutz, der optional zur Vorbehandlung einer vertikalen Oberflächenveredlung mit dem RMC Hybrid Wood Protector verwendet werden kann.

Der RMC Sunprimer HWP – der in derselben Farbe wie der RMC Hybrid Wood Protector verarbeitet wird – garantiert dank der Nanotechnologie ein tiefes Eindringen der Farbpigmente und erzeugt so eine intensivere Farbgebung.



0% VOC



RMC CLEANER



MANUELL - POLIERMASCHINE



1 LITER = ± 10 à 35 M<sup>2</sup>



± 24 STUNDEN



FLASCHE: 100 ML - 1 L  
DOSE: 5 L - 20 L

#### Die einzigartigen Eigenschaften:

- › Gebrauchsfertig
- › Bewahrt die natürliche Ausstrahlung des Holzes
- › Sorgt für eine besondere Tiefenwirkung und verstärkt den UV-Schutz
- › Für eine stark deckende und gleichmäßige Farbgebung auf vertikalem Holz
- › 20 einzigartige Farben

#### EMPFEHLUNG:

- › Das Holz immer mit dem **RMC Exterior Wood Cleaner** reinigen, bevor Sie den RMC Sunprimer HWP auftragen. Dies verbessert die Haftung der nachfolgenden Oberflächenbehandlung erheblich.
- › RMC Sunprimer HWP und RMC Hybrid Wood Protector immer in derselben Farbe verwenden.

#### INDUSTRIELLE ANWENDUNG:

- › Bei industrieller Applikation empfehlen wir 10% des Accelerators (B) zum RMC Hybrid Wood Protector hinzuzufügen.



## Farben:

**TIPP:**

Die Pigmente der RMC Hybrid Wood Protector Farböle tragen zum verbesserten UV-Schutz bei.

**Beachten Sie:** Die Farbe PURE ist nicht pigmentiert, so dass sich die natürliche Vergrauung des Holzes schneller durchsetzt.

# SCHUTZ

## › FÄRBT UND SCHÜTZT MIT NUR EINER EINZIGEN LAGE



## RMC Hybrid Wood Protector

RMC Hybrid Wood Protector ist mit seiner einmaligen Anwendung ein echter „Monocoat“, mit dem sich alle Holzarten im Außenbereich färben und schützen lassen. Einfache Anwendung und Pflege machen aus diesem Öl ein äußerst gebrauchsfreundliches Produkt.



0% VOC



MANUELL  
POLIERMASCHINE  
INDUSTRIELL



AUSSEN: 1 LITER = ± 30 m<sup>2</sup>  
INNEN: 1 LITER = ± 50 m<sup>2</sup>



± 24 STUNDEN



± 24 - 36 STUNDEN



7 TAGE



RMC CLEANER



EN 71-3 / A+ / Ü / GISCODE  
Ö10 / DD+ / KEIN FORMAL-  
DEHYD



FLASCHE: 20 ML - 100 ML - 0,5 L  
DOSE: 1 L - 2,5 L



**WARNUNG**  
SPONTANE ENTZÜNDUNG

Leinöl ist ein Naturprodukt und neigt nicht zu spontaner Entzündung. Jedoch stellt ein mit Öl getränktes Tuch ein Feuerrisiko dar. Die Oxidation des Öls führt zu einem Wärmestau, wodurch es zu einer spontanen Entzündung kommen kann. Deshalb müssen die Tücher vor der Entsorgung in Wasser getränkt werden.

## Die einzigartigen Eigenschaften:

- › Basiert auf der RMC Technologie mit integrierten UV-Stabilisatoren
- › Einfache Anwendung: keine Überlappungen, schnell trocknend
- › Wirtschaftlich: 1-Lage, geringer Verbrauch
- › Umweltfreundlich: keine Lösungsmittel, Wasser oder flüchtige organische Verbindungen (VOCs)
- › Universell: geeignet für fast alle Holzarten im Innen- und Außenbereich
- › Ästhetisch: 12 klassische Farben und 8 trendige Pop Colours
- › Pflegen bzw. Farbauffrischungen ohne Schleifen

## Zertifikate:



## Auftragen in 3 einfachen Schritten:

### Vorbereitung:

- Holz anfeuchten.
- Oberfläche mit einer mittelharten Nylonbürste und mit dem RMC Exterior Wood Cleaner reinigen.
- Gründlich abspülen bis kein Schaum mehr übrig bleibt.

Wir empfehlen Ihnen die Vorbereitung auf un- und behandeltem bzw. verwittertem Holz.



**SCHRITT 1**



**SCHRITT 2**



**SCHRITT 3**

**Schritt 1:** Öl auftragen.

**Schritt 2:** Reagieren lassen.

**Schritt 3:** Überschüssiges Öl nach kurzer Zeit entfernen.



### INNEN UND AUSSEN!

Der RMC Hybrid Wood Protector lässt sich auch im Innenbereich verwenden, z. B. für die Behandlung von Parkett, für Badezimmer-elemente aus Holz oder Arbeitsplatten in der Küche.

### INDUSTRIELLE ANWENDUNG:

Bei industrieller Applikation empfehlen wir 10% des Accelerators (B) zum RMC Hybrid Wood Protector hinzuzufügen.

RMC Hybrid Wood Protector ist erhältlich in 12 klassischen Farben und 8 trendigen Pop Colours.  
Die Farben können auch miteinander gemischt werden.

### Klassische Farben:



WHITE



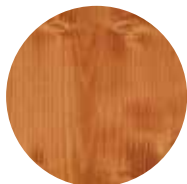
PURE



NATURAL



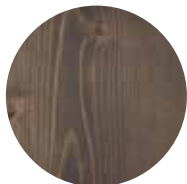
TEAK



ROYAL



CHOCOLATE



GREY



BLACK



LOOK IPÉ



LIGHT GREY



TAUPE



CHARCOAL

### POP colors:



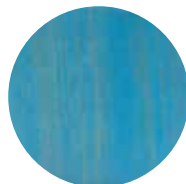
SUNFLOWER



VEGGIE



DOLPHIN



LAGOON



DRAGONFRUIT



PIGLET



POPPY



SUNSET



**TIPP:**

Die Pigmente der RMC Hybrid Wood Protector Farböle tragen zum verbesserten UV-Schutz bei.

**Beachten Sie:** Die Farbe PURE ist nicht pigmentiert, so dass sich die natürliche Vergrauung des Holzes schneller durchsetzt.



**Möchten Sie von Anfang  
an ein vorvergrautes  
und gleichmäßiges  
Erscheinungsbild auf  
Ihrer Holzfassade im  
Außenbereich erzeugen?**

Die Rubio® WoodCream ist ein hochwertiges Vorvergrauungssystem, das Ihr Holz nach der Behandlung wasserabweisend mit einem lang anhaltenden Abperleffekt macht.

Weitere Informationen auf der nächsten Seite.

## RUBIO® WOODCREAM

Vergraute Holzoberflächen mit natürlichem Erscheinungsbild sind ein Trend unserer Zeit. Nicht nur die Optik ist gefragt, auch der Instandhaltungsaufwand für Fassaden wird erheblich reduziert. Das vergraute Erscheinungsbild hat Charme. Die Übergangsperiode um eine gleichmäßig vergraute Patina zu erzeugen, ist abhängig von der Intensität der Sonneneinstrahlung und kann relativ lange dauern.

Rubio® Woodcream ist eine besondere Lösung, um von Anfang an ein vorvergrautes und gleichmäßiges Erscheinungsbild zu erzielen. **Gleichzeitig bietet die RWC einen langanhaltenden Schutz vor Wasser, welches für optimalen Holzschutz und eine längere Lebensdauer Ihrer Fassade sorgt.**



**Rubio® WoodCream,**  
*Lasst Ihre Holzfassade  
sofort gealtert Aussehen und  
bietet maximalen Schutz !*

### Rubio® WoodCream

Rubio® WoodCream ist ein hochwertiges Vorvergraunungssystem sowohl für die einmalige als auch mehrmalige Anwendung. Die Creme auf Wasserbasis sorgt für ein vorvergrautes und gleichmäßiges Erscheinungsbild. Zusätzlich schützt es die Fassade gegenüber Nässe bis zu 10 Jahren und sorgt damit für eine lange Lebensdauer.

Durch die cremige Textur kann das Produkt auf einfachste Weise auf vertikal stehenden Holzoberflächen aufgetragen werden. Rubio® WoodCream ist in 7 Grautönen erhältlich, die dem Holz eine edle und gleichmäßig vergraute Patina verleihen. Darüber hinaus ist eine farblose Variante erhältlich, die das Holz gealtert aussehen lässt, es schützt und wasserabweisend macht.

Abhängig von der ausgewählten Farbe, dem Holztyp und den Witterungsbedingungen, denen das vertikale Holz ausgesetzt ist, bleibt die ausgewählte Farbe 2 bis 5 Jahre erhalten. Danach gewinnen die natürlichen Grautöne langsam die Oberhand. Nach ca. 2 Jahren nimmt der ABERLEFFEKT nach und nach ab.



0% VOC



WASSER



MANUELL



± 15 M<sup>2</sup>/L



± 12 STUNDEN

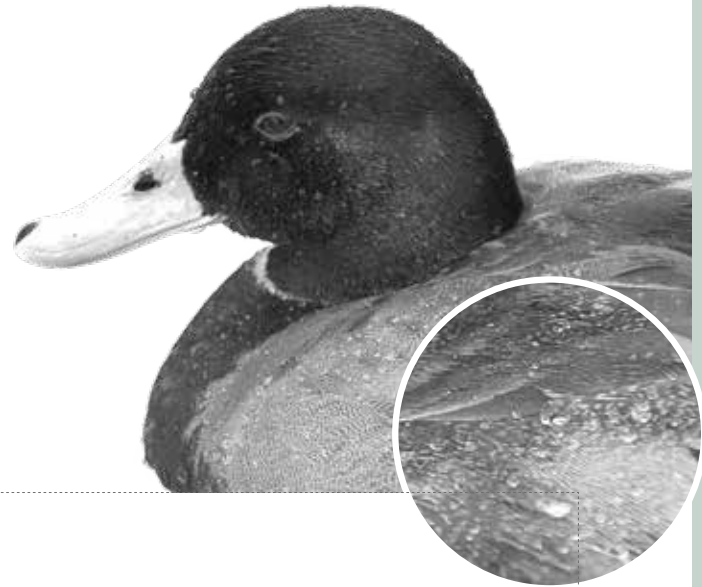


**DOSE:**  
100 ML - 1 L - 2,5 L - 5 L - 20 L

### Einzigartige Eigenschaften:

- › **Wasserabweisend** mit einem lang anhaltenden ABERLEFFEKT
- › **Wirkt selbstreinigend**
- › **Cremige Textur** für optimales Arbeiten
- › Auswahl aus sieben Farben für vergrautes Aussehen plus einer transparenten Farbe zum Schutz von bereits vergrauten Fassaden
- › Individuell variierbare Deckkraft
- › 100% ökologisch, beinhaltet keine VOCs
- › Nicht filmbildend, blättert somit nicht ab und sorgt für ansatzlose Übergänge
- › Eignet sich besonders auf Weichholz





### WASSERABWEISENDE WIRKUNG FÜR LANG ANHALTENDEN SCHUTZ

Rubio® WoodCream ist eine Creme auf Wasserbasis, die das Holz nach der Behandlung wasserabweisend macht. So entsteht ein lang anhaltender Abperleffekt. Ähnlich dem Nässeschutz einer Ente dringt das Wasser nach einem Regenguss nicht in das Holz, sondern perlt einfach an der Oberfläche ab. Dieser Abperleffekt erhöht die Dauerhaftigkeit des Holzes und hemmt darüber hinaus das Wachstum von Algen und Moosen merklich. Da Rubio® WoodCream tief in das Holz eindringt, die Holzoberfläche dennoch diffusionsoffen bleibt, erhöht sich der Isolationswert des Holzes.



### SELBSTREINIGENDE FUNKTION

Darüber hinaus hat der Abperleffekt eine selbstreinigende Wirkung: Regentropfen rinnen an der Holzoberfläche herunter und nehmen auf ihrem Weg Staub und Verschmutzungen mit. Dadurch sieht vertikales Holz deutlich weniger verschmutzt aus.



### CREMIGE TEXTUR




Imprägnierungsmittel sind meist in flüssiger Form erhältlich, welches die Gefahr von Flecken beim Auftragen – besonders auf vertikalen Flächen – mit sich bringt. Die Rubio® WoodCream enthält eine cremige Textur und lässt sich ganz leicht in der Vertikalen auftragen, so dass bei der Anwendung keine Farbe auf tiefergelegene Bereiche, den Boden oder die Kleidung des Verarbeiters tropft.



**wasserabsorbierende Eigenschaft**  
bei herkömmlichen Oberflächenbehandlungen



**wasserabweisende Eigenschaft**  
mit Rubio® WoodCream behandelt

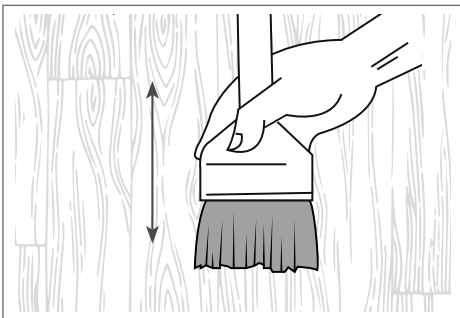
-  Holzfassade, Holztor, ...
-  Regentropfen
-  Eindringen von Wasser

## Auftragen in 3 einfachen Schritten:

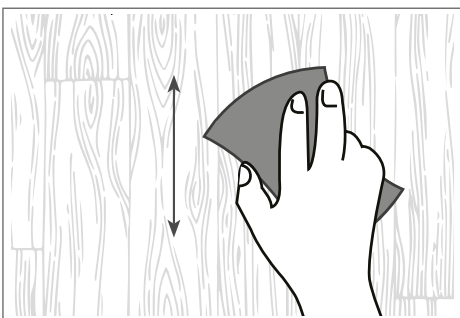
**Vorbereitung:** Dank der cremigen Textur lässt sich die Rubio® WoodCream problemlos auftragen. Mit ihr kann es nicht passieren, dass Tropfen vom Pinsel auf den Anwender oder den Boden gelangen. Die Rubio® WoodCream wird in drei einfachen Schritten aufgetragen:



**Schritt 1:** Achten Sie darauf, dass das Holz sauber und trocken ist. Bei stark verschmutzten oder vergrauten Holzoberflächen und ebenso bei Grünspan empfehlen wir, das Holz mit dem RMC Exterior Wood Cleaner zu reinigen. Das Holz muss nach der Anwendung des RMC Exterior Wood Cleaners gründlich mit Wasser abgespült werden. Vor dem Auftragen der Rubio® WoodCream muss die Oberfläche vollkommen trocken sein. Bitte lesen Sie vor der Anwendung das technische Datenblatt.



**Schritt 2:** Rühren Sie die Rubio® WoodCream gut durch, bevor Sie diese (unverdünnt) mit einem Pinsel oder Schwamm sorgfältig, gleichmäßig in Richtung der Holzmaserung auf die vertikale Oberfläche auftragen.



**Schritt 3:** Das Produkt umgehend mit einem Schwamm oder Tuch in Richtung der Holzmaserung abwischen. Keine Reste antrocknen lassen. Das Produkt nicht deckend auftragen. Um das Holz optimal zu schützen ist nur die Menge nötig, die das Holz aufnehmen kann.

## Werkzeuge:



**RMC Pinsel**  
standard 100



**RMC Schwamm**  
standard



**RMC Tücher**  
Baumwolle - Satz 1kg



**RMC Tücher**  
Vlies - Satz 10kg

Farben auf Kiefer:



TRANSPARENT #0



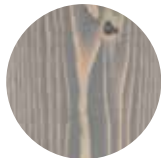
AGED #1



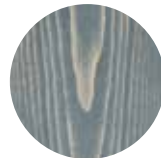
AGED #2



AGED #3



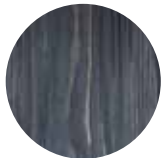
AGED #4



AGED #5

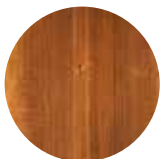


AGED #6



AGED #7

Farben auf Thermokiefer:



TRANSPARENT #0



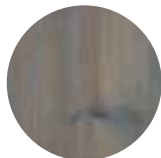
AGED #1



AGED #2



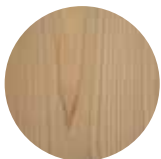
AGED #3



AGED #4



AGED #5



AGED #6



AGED #7

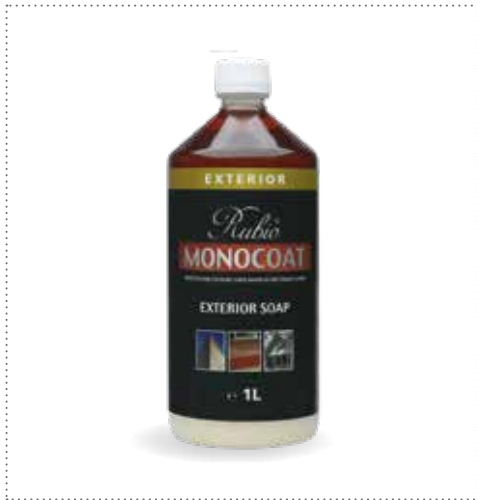






## PFLEGE

### › REINIGUNG



### RMC Exterior Soap

RMC Exterior Soap ist eine reinigende und pflegende Seife. Dieses Produkt wird zur Reinigung von Holzflächen im Außenbereich verwendet, die mit einem Produkt aus dem Rubio® Monocoat Exterior Sortiment behandelt wurden.



0% VOC



± 30 MIN



MANUELL



WASSER



1 LITER / 3 LITER WASSER



FLASCHE: 1 L  
KANISTER: 5 L



### RMC Exterior Soap Ecospray

RMC Exterior Soap Ecospray ist die praktische und gebrauchsfertige Version der RMC Exterior Soap. Dieses Spray ist besonders geeignet für kleinere Oberflächen und kann mit RMC Exterior Soap wiederbefüllt werden.



0% VOC



ECOSPRAY: 500 ML

Wie halte ich  
mein Holz im  
Außenbereich  
sauber?



Legende:

---



**RMC EXTERIOR SOAP** oder  
**RMC EXTERIOR SOAP ECOSPRAY**

## › **AUFFRISCHUNG & RENOVIERUNG**

Die Auffrischung der Farbgebung und der Schutz erfolgt mit dem RMC Hybrid Wood Protector in der ursprünglich gewählten Farbe. Ein Abschleifen ist dabei nicht nötig! Es reicht aus, das Holz zuvor mit Wasser oder – bei Mooswachstum – mit dem RMC Exterior Wood Cleaner zu reinigen.

Wie häufig eine Pflege erforderlich ist, kann bei vertikalem Holz je nach Produkt unterschiedlich sein. Abhängig von Holzart, Farbe des Öls und Stelle ist die Pflege bei einem Projekt früher nötig als beim anderen. Bei Terrassen empfehlen wir eine jährliche Pflege.





**MEINE TERRASSE/VERTIKALES HOLZ LEIDET UNTER MOOSWACHSTUM**

**MEINE TERRASSE/VERTIKALES HOLZ LEIDET NICHT UNTER MOOSWACHSTUM**



⋮

⋮



⋮

⋮



**WANN?**

**Terrassen:**

- jährlich

**Vertikales Holz:**

- 1. Pflege: in der Regel nach einem Jahr
- weitere Pflege: alle 3 bis 5 Jahre

Legende:



RMC EXTERIOR WOOD CLEANER



TROCKNEN LASSEN



RMC HYBRID WOOD PROTECTOR



NASS REINIGEN mit Wasser



# INDUSTRIE

|                             |    |
|-----------------------------|----|
| VORBEHANDLUNG .....         | 60 |
| SCHUTZ .....                | 61 |
| RMC Oil UV R2 .....         | 61 |
| RMC Oil UV Topcoat R2 ..... | 61 |
| RMC LED Oil .....           | 62 |
| MASCHINEN .....             | 64 |

## VORBEHANDLUNG (OPTIONAL)

Die Produkte aus dem RMC Nano Industrial Sortiment wurden speziell für die Gestaltung kreativer und kunstvoller Farbeffekte auf industriellen Auftragsanlagen entwickelt. Trotz der Vorbehandlung bleibt die Fähigkeit der molekularen Bindung erhalten, so dass das Holz mit Rubio® Monocoat Öl endbehandelt werden kann.

### › INDUSTRIELLE VORBEHANDLUNG



Rubio® Monocoat Nano  
Industrial, *Industrielle  
Färbung auf Basis der  
Nanotechnologie!*

## RMC Nano Industrial Vorbeize

Die Produkte aus dem RMC Nano Industrial Sortiment wurden für die industrielle Holzbearbeitung entwickelt, um spezielle Kontraste auf Holzoberflächen zu erzeugen. RMC Nano Industrial reagiert nicht mit dem Tannin im Holz und färbt daher auch das Splintholz.



0% VOC



± 30 SEC - 10 MIN



INDUSTRIELL



WASSER



± 5 - 20 G/M<sup>2</sup>



FLASCHE: 100 ML - 1 L  
DOSE: 5 L - 20 L

### Die einzigartigen Eigenschaften:

- › Schnell trocknend: besonders geeignet für industrielle Anwendungen
- › Benutzerfreundlich: setzt keine giftigen oder reizenden Dämpfe frei
- › Erhältlich in 9 verschiedenen Farbtönen:

Smoke: Räuchereffekt

Fumed: Vergrauter Effekt

Farben: Kontrastierende oder komplementäre Farbeffekte.

Diese Farben können miteinander gemischt werden

- › Die Farbtöne können mit Hilfe von RMC Nano Industrial Dilution Medium verdünnt werden
- › Auf Wunsch mischen wir für unsere Kunden individuelle Farben

### Farben:



WHITE



FUMED LIGHT



NATURAL OAK



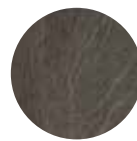
BROWN TEAK



CAMEL



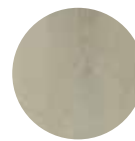
BLACK



FUMED INTENSE



SMOKE



WHITE 01

# SCHUTZ

Für das industrielle Färben und Schützen empfehlen wir das RMC Oil UV R2, ein UV-katalysiertes Oberflächenöl auf Basis unserer bekannten Technologie. Eine zusätzliche Schutzschicht aus RMC Oil UV Topcoat R2 garantiert ein widerstandsfähiges und lange haltbares Resultat.

## › INDUSTRIELLE OBERFLÄCHENBEHANDLUNG



### RMC Oil UV R2 UV aushärtendes Öl

RMC Oil UV R2 ist ein UV aushärtendes Öl auf Basis unserer charakteristischen Technologie der molekularen Bindung zur Behandlung von Holzoberflächen auf industriellen Anlagen.



**0% VOC**



**INDUSTRIELL**



**12 - 16 G/M<sup>2</sup>**



**SOFORT NACH DER  
UV-TROCKNUNG**



**RMC CLEANER**



**DOSE: 1 KG - 5 KG**



**WARNUNG**  
SPONTANE ENTZÜNDUNG

Leinöl ist ein Naturprodukt und neigt nicht zu spontaner Entzündung. Jedoch stellt ein mit Öl getränktes Tuch ein Feuerrisiko dar. Die Oxidation des Öls führt zu einem Wärmestau, wodurch es zu einer spontanen Entzündung kommen kann. Deshalb müssen die Tücher vor der Entsorgung in Wasser getränkt werden.

### Die einzigartigen Eigenschaften:

- › Färbt und schützt mit einer Lage
- › 0% VOC
- › Oberfläche bleibt diffusionsoffen
- › Nicht wasserbasiert
- › Dauerhafter Schutz
- › Geringer Verbrauch/wirtschaftliche Anwendung: 12 bis 16 g/m<sup>2</sup>
- › Erhältlich in allen Interior RMC Standardfarben
- › Kann mit dem RMC Oil Plus 2C partiell repariert werden
- › Geringer Energieverbrauch durch das effiziente Auftragen in nur 1 Lage



### RMC Oil UV Topcoat R2 Zusätzlicher Oberflächenschutz

RMC Oil UV Topcoat R2 kann als zusätzlicher und besonderer Oberflächenschutz auf as RMC Oil UV R2 aufgetragen werden. Es intensiviert die Farbe des RMC Oil UV R2 und verstärkt den seidenmatten Glanz, wenn die Oberfläche vor dem Trocknen gebürstet wird.



**0% VOC**



**INDUSTRIELL**



**4 - 7 G/M<sup>2</sup>**



**SOFORT NACH DER  
UV-TROCKNUNG**



**RMC CLEANER**



**DOSE: 1 KG - 5 KG**



**WARNUNG**  
SPONTANE ENTZÜNDUNG

Leinöl ist ein Naturprodukt und neigt nicht zu spontaner Entzündung. Jedoch stellt ein mit Öl getränktes Tuch ein Feuerrisiko dar. Die Oxidation des Öls führt zu einem Wärmestau, wodurch es zu einer spontanen Entzündung kommen kann. Deshalb müssen die Tücher vor der Entsorgung in Wasser getränkt werden.

### Die einzigartigen Eigenschaften:

- › Sehr ergiebig: 4 - 7 g/m<sup>2</sup>
- › Geringer Energieverbrauch
- › Nicht wasserbasiert
- › Erhält die natürliche Ausstrahlung des Holzes
- › Umweltfreundlich, basiert auf pflanzlichen Ölen
- › Hände einfach mit Wasser und Seife reinigen
- › Entspricht der VOC EU 2010 Richtlinie

## RUBIO® LED-HÄRTENDES ÖL

Wir von Rubio® Monocoat setzen lieber selbst Trends, als ihnen nur zu folgen, und scheuen auch nicht davor zurück, uns für Dinge einzusetzen, an die wir glauben. Als wir im Jahr 2005 unser erstes Öl auf den Markt brachten, haben wir bewusst ein Produkt entwickelt, das für Benutzer und Umwelt sicher ist. Das RMC Oil basiert auf natürlichen Rohstoffen und kommt ohne Wasser und VOC (0%) aus. Die Aufnahme der LED-Technologie in das Rubio® Sortiment steht im Einklang mit unserer umweltbewußten Unternehmensphilosophie.



Rubio® Monocoat LED Oil,  
*basiert auf unserer einzigartigen  
Technologie der molekularen  
Bindung !*

### RMC LED Oil

#### LED-Härtung mit einem Auftrag

Das Rubio® Monocoat LED Oil ist ein hochwertiges Hartwachsöl und basiert genau wie jedes RMC Oil auf unserer einzigartigen Technologie der molekularen Bindung. Dank der Kombination aus Strapazierfähigkeit, Abriebsbeständigkeit und einfacher Pflege ist das RMC LED Oil der beste Partner im Projektgeschäft.

RMC LED Oil härtet durch das LED Licht in Sekundenbruchteilen aus und versiegelt Ihre Holzoberfläche umgehend, so dass sie sofort nutzbar ist. Damit ist das LED Oil ein absoluter Zeitsparer!



0% VOC



MANUELL / VOR ORT  
INDUSTRIELL



± 15 - 18 G/M<sup>2</sup>  
abhängig von der Vorbereitung



SOFORTIGES AUSHÄRTEN  
UNTER LED-LICHT



WASSERFEST NACH  
SECHS STUNDEN



RMC CLEANER



DOSE: 100 GR - 1 KG - 5 KG

#### Die einzigartigen Eigenschaften:

- › Färbt und schützt mit **einer Lage**
- › 0% VOC
- › Natürliche Haptik und Optik des Holzes
- › Dauerhafter Schutz und Farbeffekt auf Ihrem Holz
- › Leicht zu pflegen
- › Einfache Anwendung, ohne Überlappungen
- › Für beinahe alle Holzarten geeignet
- › 40 einzigartige, intensive Farbtöne

#### Farben:

RMC LED Oil ist erhältlich in **40 verschiedenen Farbtönen**, die das natürliche Aussehen und Anfühlen des Holzes nicht beeinträchtigen. Sollten Sie für Ihr Projekt einen ganz bestimmten Farbton wünschen, lässt sich dieser individuell erstellen.

Diese 40 Farben sind die gleichen wie in unseren RMC Oil Plus 2C Bereich (Seite 20).

\* **Silver Grey** ist nur als Set (A + B Komp.)  
mit 1 kg oder 5 kg erhältlich.



### GERINGER ÖKOLOGISCHER FUSSABDRUCK

Im Vergleich zu UV-Leuchten führen LED-Leuchtmittel zu einem wesentlich kleineren ökologischen Fußabdruck. Sie enthalten **kein Quecksilber**, geben **keine unangenehmen Gerüche** ab und führen **nicht zur Freisetzung von Ozon**. Dies allein bietet Industrieanwendern enorme Einsparungen, da Auftragsmaschinen nicht mehr mit **Abluftanlagen** ausgerüstet werden müssen. Darüber hinaus sind LED-Leuchtmittel weitgehend **wiederverwertbar** und erfordern keine spezielle chemische Abfallbehandlung, wie dies bei Quecksilberleuchten der Fall ist.

### ENERGIEEFFIZIENZ

LED-Leuchten bieten mit über 20.000 Stunden eine **extrem lange Betriebsdauer** im Vergleich zu UV-Leuchtmitteln mit 700 - 1.000 Stunden. Sie verursachen praktisch kaum Wartungsaufwand und verbrauchen bis zu 80 % weniger Energie als herkömmliche Quecksilberlampen.



Bei der Verwendung traditioneller (UV-) Leuchtmittel müssen die Aufwärm- und Abkühlzeiten der Lampe in Betracht gezogen werden. Häufiges Ein- und Ausschalten kann sich außerdem in bedeutendem Ausmaß auf die Lebensdauer solcher Leuchten auswirken. LED-Leuchten hingegen sind sofort nach dem Einschalten einsatzbereit und versiegeln das Holz daher augenblicklich. Rasches Ein- und Ausschalten der Leuchtmittel hat bei LED-Lampen keinerlei Einfluss auf die Lebensdauer, sodass alle Arbeiten rasch und effizient ausgeführt werden können.

LED-Lampen können einfach an das Stromnetz angeschlossen werden und erfordern keine Investitionen in teure Hochspannungsanlagen.



### BEHANDELTES HOLZ IST SOFORT BEGEBBAR

Nachdem Holz mit dem RMC LED Oil behandelt wurde, kann es **augenblicklich mit LED-Licht ausgehärtet werden**. Dies kann sowohl im industriellen Rahmen als auch vor Ort genutzt werden. **Holz ist nach der Behandlung sofort begehbar bzw. verpackbar**, was enorme Zeiteinsparungen bringt. Daher ist die RMC LED-Technologie der beste Partner im Projektgeschäft, wo Zeit stets eine Herausforderung darstellt.



### SCHOCKRESISTENZ

LED-Leuchten sind überaus **schockresistent**. Außerdem halten sie Kälte und Vibrationen wesentlich besser stand als andere Leuchtmittel, was vor allem bei Anwendungen vor Ort einen enormen Vorteil darstellt.



### OPTIMALE LEISTUNG

Die Investition in LED-Technologie für das Einfärben und Schützen von Holz ist überaus rentabel. Die Anschaffungskosten für LED-Härtungsgeräte (Industrie sowie vor Ort) werden durch die Kosteneffizienz der neuen Technologie aufgehoben. Neben einer bedeutend **längeren Betriebsdauer** und beachtlichen **Energieeinsparungen** bietet die LED-Technologie insbesondere den Vorteil, dass **enorm viel Zeitaufwand entfällt**. Die Holzoberflächen werden durch das LED Licht in Sekundenbruchteilen versiegelt, so dass keine weiteren Aushärtungszeiten zu beachten sind und das Produkt sofort lieferfertig ist.



### VORSICHT:

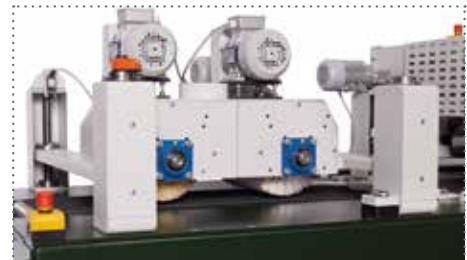
- › Setzen Sie das RMC LED Oil keinem direkten Sonnenlicht aus, da es unter direktem Sonnenlicht austrocknet und sich deshalb nicht mehr bearbeiten lässt. Verdunkeln Sie während der Verwendung daher unbedingt alle Fenster.
- › Neben der RMC LED Oil bietet Rubio® Monocoat auch die passenden Maschinen, um das LED Öl direkt auszuhärten. Weitere Informationen finden Sie auf den Seiten 66-67.

# MASCHINEN

## › INDUSTRIELLE AUFTRAGSANLAGE



Rubio® Monocoater,  
*Ihr idealer Partner für die industrielle  
Veredelung von Holz!*



## Rubio® Monocoater

Der Rubio® Monocoater ist eine kompakte industrielle „All-in-one“ Auftragsanlage. Kombiniert mit dem vielseitigen Rubio® Monocoat Sortiment bietet er eine effiziente Lösung zur Herstellung von besonderen Design-Oberflächen.

### Die einzigartigen Eigenschaften:

- › Basisrahmen mit 5,2 m Länge und 1,12 m Breite, auf der 4 Arbeitseinheiten montiert sind
  - › 3 separate Förderbänder
  - › Das Bedienelement befindet sich an einer zentralen Position der Maschine, von der alle vier Einheiten gut einsehbar sind
  - › Die Maschine wird „Plug & Play“ geliefert: 5-poligen CE Stecker einstecken und los geht's
  - › Anschluss: 32 A Steckverbindung, Dreiphasenwechselstrom mit Neutral- und Schutzleiter (400 V + 0). 12 kW
  - › Durchlasshöhe: min/max 5 - 100 mm
  - › Durchlassgeschwindigkeit: 5 - 20 m/min
  - › Arbeitshöhe: 900 mm
  - › CE zertifiziert
  - › Bestehend aus vier Einheiten: Bürsten-, Walzen, Pad- und Vertreibereinheit
- +
- › Ein Bedienelement zur Einstellung aller Parameter
  - › Gefederte Teflon Seitenbacken, kein Lecken möglich

### Modelle:

- › 420M / 420E
  - Förderband: 420 mm
  - Arbeitsbreite: 400 mm
- › 700M / 700E
  - Förderband: 700 mm
  - Arbeitsbreite: 680 mm



## › INDUSTRIELLE AUFTRAGSANLAGE MIT SPRÜHEINHEIT



Rubio® MonoCoater Spray,  
*Ideal zum Färben von  
 Profilholzern für den Außenbereich !*

### Rubio® MonoCoater Spray

Während der Rubio® MonoCoater der perfekte Partner zur Veredlung von Parkettböden und glatten Holzoberflächen ist (RMC Nano Industrial, RMC Precolor Easy, RMC Oil Plus 2C und RMC Oil UV R2), wurde der Rubio® MonoCoater Spray in erster Linie zum Färben und Schützen von profilierten Hölzern, vor allem Fassadenholz, für den Außenbereich entwickelt. Mit zwei automatischen Sprühpistolen ausgerüstet, ermöglicht der Rubio® MonoCoater Spray einen effizienten maschinellen Auftrag des Rubio® MonoCoat Systems.

#### Die einzigartigen Eigenschaften:

- › Basisrahmen mit ca. 4,5 m Länge und ca 1,2 m Breite, auf der 4 Arbeitseinheiten montiert sind
- › 2 separate Förderbänder + 2 rostfreie Rollenbahnen in der Sprüheinheit
- › Sprüheinheit mit 2 automatischen Sprühpistolen
- › In zwei Ausführungen lieferbar: Kolbenpumpe mit Niederdruckbetrieb eine Komponente 1K oder zwei Komponenten 2K
- › Elektrische Steuerung der Geschwindigkeiten jeder Einheit mit Digitalanzeige
- › Elektrische Höheneinstellung der Einheiten 1, 3 und 4
- › Das Bedienelement befindet sich an einer zentralen Position der Maschine, von der alle vier Einheiten gut einsehbar sind
- › Die Maschine wird „Plug & Play“ geliefert: 5-poligen CE Stecker einstecken und los geht's
- › Durchlassgeschwindigkeit: unveränderlich, 50 m/min
- › Durchlasshöhe: min/max 5 - 45 mm
- › Arbeitshöhe: 900 mm (+/- 25 mm)
- › CE zertifiziert
- › Bestehend aus vier Einheiten: Bürsten-, Sprüh-, Pad- und Vertreibereinheit

#### Modell:

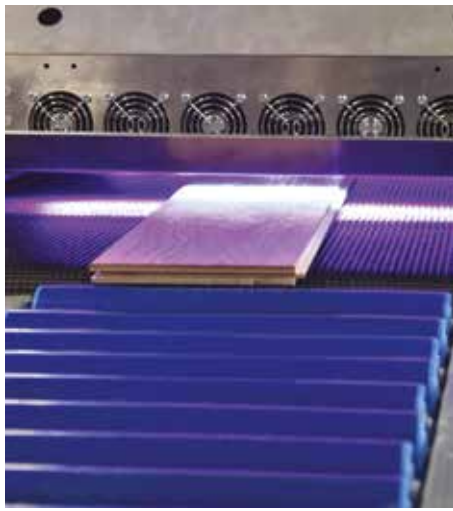
- › 320E
  - Förderband: 320 mm
  - Arbeitsbreite: 300 mm



Unsere Experten unterstützen Sie mit ihrem Fachwissen bei Installation und Aufbau sowie bei der idealen Einstellung der Maschine in Kombination mit den Ölen des Rubio® MonoCoat Sortiments.

## › INDUSTRIELLE ANWENDUNG

Eine bestehende industrielle Fertigungsstraße lässt sich rasch, unkompliziert und ohne hohe Zusatzkosten um eine optionale LED-härtende Einheit erweitern. Eine Entlüftung wird nicht benötigt, da es zu keinen Ozonemissionen kommt.



**RUBIO® MONOCOATER MIT INSTALLIERTER  
LED-AUSHÄRTENDER EINHEIT**

## › ANWENDUNG VOR ORT

Für gewissenhafte Parkettverleger, die auf dem neuesten Stand bleiben möchten, haben wir folgende Maschinen im Angebot: eine mobile Profi-Maschine für das Versiegeln von Böden sowie zwei Handeinheiten für Möbel, Sockelleisten und schwer zugängliche Bereiche.



**LED-AUSHÄRTENDE HANDEINHEIT**

**LED-AUSHÄRTENDE MOBILE-EINHEIT**

**MONOLED-HÄRTENDE HANDEINHEIT**



**Die Zukunft beginnt jetzt –  
mit den LED-Oil-Lösungen  
von Rubio® Monocoat!**

Rubio® Monocoat hat das „Rubio® Monocoat LED Oil“ entwickelt: ein hochwertiges Hartwachsöl, das – genau wie jedes RMC-Oil – auf unserer einzigartigen Technologie der molekularen Bindung basiert.

Weitere Informationen: Seite 62–63.





## RUBIO® EASYBOND SORTIMENT

Das Rubio® Monocoat-Sortiment wurde um den Rubio® EasyBond erweitert: eine neue Generation **1-Komponenten-Parkettkleber** auf Basis silanmodifizierter Polymertechnologie. Der Parkettkleber ist **universell für nahezu alle Holzarten** und Situationen einsetzbar. Er enthält **keine Weichmacher und ist hart-elastisch** – zwei Eigenschaften, die ein nachhaltiges Produkt ergeben, das alle gängigen Normen erfüllt. Da zur Verlegung von Parkett eine sorgfältige Vorbereitung des Untergrunds unerlässlich ist, komplettieren die Rubio® EasyFlow Bodenausgleichsmasse und der Rubio® EasyPrimer das Sortiment.





## VORBEHANDLUNG (OPTIONAL)

Rubio® Monocoat macht Ihnen die Vorbehandlung des Holzes einfach. Unser einzigartiger Parkettkleber eignet sich für alle Holzsorten. Darüber hinaus bieten wir ein umfassendes Sortiment für die optimale Vorbereitung des Untergrundes an.

### › RUBIO® PRIMER UND FEUCHTIGKEITSSCHUTZ

Für die Haftung von Kleber oder Ausgleichsmasse ist die Qualität des Untergrundes von essenzieller Bedeutung. Wenn Sie sich für Rubio® EasyBond-Parkettkleber entscheiden, können Sie feuchtigkeitsverträgliche, saugende und nicht saugende Untergründe mit unseren Primern vorbehandeln. Rubio® Monocoat bietet ein Sortiment an Primern, das für jeden Untergrund die richtige Lösung bietet.



### Rubio® EasyPrimer Aqua

#### Haftungsverbesserung und Fixiermittel

Rubio® EasyPrimer Aqua ist ein hochwertiger Qualitätsprimer auf Wasserbasis, der zur Verbesserung des Haftverhaltens und Reststaubbinding auf allen feuchtigkeitsverträglichen, saugenden und nicht saugenden Untergründen eingesetzt wird. Dieser Primer kann auch auf schwierigen und glatten Untergründen wie z. B. Keramikfliesen verwendet werden. Der Rubio® EasyPrimer Aqua dient zur Vorbehandlung des Untergrundes für eine spätere Bearbeitung mit der Rubio® EasyFlow Ausgleichsmasse oder dem Rubio® EasyBond Parkettkleber.



0% VOC



WASSER



MANUELL



± 100 - 200 G/M<sup>2</sup>



± 2 - 4 STUNDEN



KANISTER: 5 L

### Die einzigartigen Eigenschaften:

- › Auf Wasserbasis
- › Geruchsneutral
- › Minimale Schaumbildung
- › Universelle Eignung
- › Leichte Handhabung durch gelbe Einfärbung
- › Schnell trocknend



#### WANN SOLLTEN SIE EINEN PRIMER ANBRINGEN?

- › Zur Verbesserung des Haftverhaltens und Reststaubbinding
- › Vor dem Ausgleich eines Untergrundes jeglicher Art
- › Auf porösen, anhydriden, glatten oder Untergründen mit Fußbodenheizung
- › Als Feuchtigkeitsschutz bei Untergründen mit einem Restfeuchtigkeitsgehalt bis maximal 8% stets zwei Schichten Rubio® EasyPrimer 2C Epoxy auftragen





## Rubio® EasyPrimer 2C Epoxy

### 2-Komponenten Epoxyprimer

Rubio® EasyPrimer 2C – Epoxy ist ein hochwertiger 2-Komponenten-Epoxyprimer auf Wasserbasis. Dieser Primer ist geruchsarm und enthält keine VOCs. Der Rubio® EasyPrimer 2C Epoxy dient beim Erstauftrag als Estrichhärter für Untergründe von schlechter Beschaffenheit. Beim Zweitauftrag fungiert er als Schutz vor kapillar aufsteigender Feuchtigkeit bzw. zur Absperrung bei überhöhter Restfeuchte. Der Rubio® EasyPrimer 2C Epoxy ist gemäß den gesetzlichen Normen bei z.B. porösen, anhydriden oder Untergründen mit Fußbodenheizung verpflichtend einzusetzen.



**0% VOC**



**WASSER**



**MANUELL**



**± 150 - 250 G/M<sup>2</sup>**



**± 2 - 4 STUNDEN**



**KANISTER: SET 2 x 2,5 L**

### Die einzigartigen Eigenschaften:

- › Geeignet für Fußbodenheizungen
- › Geruchsneutral
- › Niedrige Viskosität
- › Einfache Handhabung (Mischverhältnis 1:1)
- › Schnell trocknend

#### WERKZEUGE:



**Primerrolle, grün**  
Geeignet für raue, unebene und saugfähige Untergründe.



**Primerrolle, weiß**  
Geeignet für glatte, nicht-saugfähige und geflieste Untergründe.



Bügel für Primerrolle



Teleskopstange



## › AUSGLEICHSMASSE

Rubio® EasyFlow ist eine universell einsetzbare Ausgleichsmasse zur Herstellung eines gleichmäßig, ebenen Untergrundes vor dem Verlegen von weichen, harten oder textilen Fußbodenbelägen. Diese Produkte können nach dem Auftragen des Primers zum Ausgleichen bauüblicher mineralischer Untergründe wie Beton, Zementestrichen oder auch nicht saugenden Untergründen (Keramikfliesen) verwendet werden. Das Produkt ist in zwei Versionen erhältlich: Rubio® EasyFlow and Rubio® EasyFlow-F.

Die Rubio® EasyFlow-Ausgleichsmasse staubt nicht und eignet sich für ein einfaches und sauberes Anmischen. Die Ausgleichsmasse ist selbstverlaufend und standfest beim Verfüllen von Unebenheiten. Zudem benötigt Rubio® EasyFlow wenig Wasser und härtet dadurch schneller aus.



## Rubio® EasyFlow

Zum Ausgleichen von Unebenheiten bis 15 mm.

Rubio® EasyFlow ist eine selbstverlaufende, zementgebundene Ausgleichsmasse aus hochwertigem Aluminiumzement sowie ausgewählten Bindemitteln. Es handelt sich um ein trockenes, vorgemischtes Pulver, das zur Erstellung normgerechter Untergründe für die Aufnahme von Bodenbelägen dient.



**0% VOC**



**WASSER**



**MANUELL**



**± 1,75 KG/M<sup>2</sup>  
BEI 1 MM SCHICHTDICKE**



**± 1 - 2 STUNDEN**



**PAPIERSACK: 25 KG**

### Die einzigartigen Eigenschaften:

- › Universell einsetzbar auf allen Arten von Untergründen, wenn die erforderlichen Vorbereitungen beachtet werden
- › Staubreduziert für einfaches und sauberes Anmischen
- › Schnelles Aushärten und Trocknen
- › Nach 1 - 2 Stunden begehbar (+20 °C)
- › Umweltschonend - 0 % VOC
- › Selbstverlaufend
- › Gebrauchsfertig
- › Geringes Schwundverhalten
- › Wasser hinzufügen: 19% (4,75 Liter/25 kg-Sack).



## Rubio® EasyFlow-F (Faserverstärkt)

Zum Ausgleichen von Unebenheiten bis zu 30 mm und für Fußbodenheizungen

Rubio® EasyFlow-F ist eine faserverstärkte Version des Rubio® EasyFlow, die zum Aufbau größerer Schichtdicken geeignet ist. Rubio® EasyFlow ist besonders geeignet für die Bodenverlegung auf Fußbodenheizungen.



0% VOC



WASSER



MANUELL



± 1,75 KG/M<sup>2</sup>  
BEI 1 MM SCHICHTDICKE



± 1 - 2 STUNDEN



PAPIERSACK: 25 KG

### Die einzigartigen Eigenschaften:

- › Universell einsetzbar auf allen Arten von Untergründen
- › Staubreduziert für einfaches und sauberes Anmischen
- › Schnelles Aushärten und Trocknen
- › Nach 1 - 2 Stunden begehbar (+20 °C)
- › Umweltschonend - 0 % VOC
- › Selbstverlaufend
- › Gebrauchsfertig
- › Geringes Schwundverhalten
- › Wasser hinzufügen: 18% (4,50 Liter/25 kg-Sack).

#### WERKZEUGE:



Rostfreie Spachtel



Zahnprofile



Rostfreie  
Schnellspachtel



Entlüftungsroller



Nagelschuhe

# RUBIO® EASYBOND PARKETTKLEBER

Rubio® Monocoat präsentiert sein neues Familienmitglied, Rubio® EasyBond. Es handelt sich um einen 1-Komponenten-Parkettkleber der neuen Generation auf Basis einer Silan-Polymer-Technologie **ohne Weichmacher**.



**Rubio® EasyBond,**  
*Der universellste Parkettkleber  
auf dem Markt!*

## Rubio® EasyBond

Rubio® EasyBond ist ein **1-Komponenten-Parkettkleber** der neuen Generation, der für sämtliche Untergründe und Holzwerkstoffe geeignet ist. Das Anwendungsgebiet reicht von OSB-, Spanplatten über Massiv-, Hochkant-, Mosaik und mehrschichtigem Parkett bis hin zu saugenden und nicht saugenden Untergründen. Der Rubio® EasyBond ist **frei von Wasser, Weichmachern und Lösemitteln**, welches ihn damit einzigartig macht. Der Rubio® EasyBond-Parkettkleber ist zudem äußerst langlebig und garantiert eine hervorragende Haftung. Unser Parkettkleber entspricht der ISO-Norm 17178.



0% VOC



RMC CLEANER



MANUELL



± 800 - 1300 G/M<sup>2</sup>



± 12 STUNDEN



EIMER: 16 KG  
KARTUSCHE: 290 ML

## Weshalb ist unser Rubio® EasyBond so einzigartig?

- › Universell einsetzbar für alle Holzsorten und Situationen
- › Langlebiger hart-elastischer Kleber ohne Weichmacher
- › Hochwertige Alternative für 2-Komponenten-PU-Kleber
- › Elastische, trittschalldämpfende Verklebung
- › Umweltschonend - 0% VOC
- › Hohe Standfestigkeit und einfache Verarbeitung
- › Hervorragende Haftung
- › Nachträgliche Entfernung von Kleberresten auf der Parkettoberfläche
- › Schnelle und lang anhaltende Aushärtung
- › Entspricht einer Vielzahl von anerkannten Normen und Testverfahren

## Werkzeuge:



### Zahnspachtel B7

Geeignet für  
Mosaik- und Tapisparkett.



### Zahnspachtel B15

Geeignet für vor- und unbehandeltes  
Mehrschicht- sowie 15 mm Massivparkett.



### Zahnspachtel B16

Geeignet für 22 mm Massiv-,  
Hirnholzparkett und großformatige Bretter.



### UNIVERSELL EINSETZBAR

Der Kleber eignet sich für sämtliche Holzsorten und Untergründe. Für massives und mehrschichtiges Parkett, roh oder industriell behandelt, Stab-, Mosaik-, Lamellenparkett sowie Sperr- und Hirnholzparkett, Kork und andere herausfordernde Holzwerkstoffe. Diese neue Klebergeneration nimmt das Beste vom Besten und kombiniert so wichtige Eigenschaften wie Härte und Elastizität in einem einzigen Kleber, der zudem **der ISO 17178 entspricht**.



### HERVORRAGENDE HAFTUNG

Der Rubio® EasyBond wurde verschiedensten Tests unterzogen, sowohl unter Labor- als auch unter realen Bedingungen auf Baustellen vor Ort. Dank seines hohen Polymeranteils bietet der Rubio® EasyBond eine hervorragende Haftung und verfügt über eine hohe Auszugsfestigkeit. Ein vorheriger Primerauftrag ist also nicht immer zwingend notwendig. Weitere Einzelheiten finden Sie auf dem technischen Merkblatt.



### LANGLEBIGER HART-ELASTISCHER KLEBER OHNE WEICHMACHER

Ihr Kunde wünscht sich einen Boden, der dem Zahn der Zeit widersteht und weder Risse noch Fugen bildet. Deshalb haben wir einen Kleber hergestellt, der keine Weichmacher enthält und trotzdem hart-elastisch ist. Die beiden genannten Eigenschaften bilden die Basis für einen langlebigen Parkettkleber.

Weitere Informationen finden Sie auf Seite 78-79



### RÜCKSTANDSFREIES ENTFERNEN AUF OBERFLÄCHEN

Durch den Verzicht auf Weichmacher beinhaltet der Rubio® EasyBond keinerlei migrationsfähige Inhaltsstoffe. Für Sie als Anwender bedeutet dies: leicht zu entfernende Klebstoffreste ohne Auswirkungen auf die Holzoberfläche durch Weichmacherwanderung.



### UMWELTSCHONEND - 0% VOC

Der Rubio® EasyBond-Parkettkleber ist lösungsmittelfrei und daher nicht umweltschädlich. Darüber hinaus enthält der Kleber keine Isocyanate, welches das Risiko auf Hautallergien stark reduziert. Kleberreste können nach der Aushärtung einfach dem Eimer entnommen und der leere Eimer dem Recycling zugeführt werden.



### HOCHWERTIGE ALTERNATIVE FÜR 2-KOMPONENTEN PU-KLEBER

Ein Parkettverleger, der Wert auf Qualität legt, entscheidet sich häufig für einen 2-Komponenten-Polyurethankleber, da dieser schnell aushärtet, sehr gut haftet und die erforderlichen hart-elastischen Eigenschaften aufweist. Der Rubio® EasyBond stellt eine perfekte Alternative für diesen Kleber dar. Er bietet dieselben Vorteile, ohne die Nachteile eines 2K-PU-Klebers: Er besteht aus nur einer Komponente, es gibt keinerlei Geruchsemissionen, Kleberreste sind leicht von der Oberfläche zu entfernen und man bekommt keine schwarzen Hände. Da sich keine Isocyanate im Kleber befinden, minimiert sich das Risiko von allergischen Reaktionen.



### HOHE STANDFESTIGKEIT UND EINFACHE VERTEILBARKEIT

Die korrekte Auswahl von rheologischen Zusätzen führt zu einer hohen Standfestigkeit. Der Kleber zieht keine Fäden und hat einen optimalen Riefenstand für nahezu hohlstellenfreie Verlegung des Parketts. Zudem ist der Kleber leicht zu verteilen.



### SCHNELLE UND LANG ANHALTENDE AUSHÄRTUNG

Das Parkett kann bereits nach 12 Stunden begangen und geschliffen werden. Im Vergleich zu herkömmlichen Klebern stellt dies einen enormen Zeitgewinn dar. Zudem verfügt der Rubio® EasyBond über eine hervorragende Haftung und Festigkeit auch nach Jahren, da keinerlei Inhaltsstoffe migrieren.



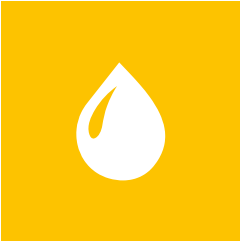
### TRITTSCHALLDÄMPFENDE VERKLEBUNG

Entspricht der Norm 12kB-DIN EN150 717-2.



### ENTSPRICHT EINER VIELZAHL VON ANERKANNTEN NORMEN UND TESTVERFAHREN

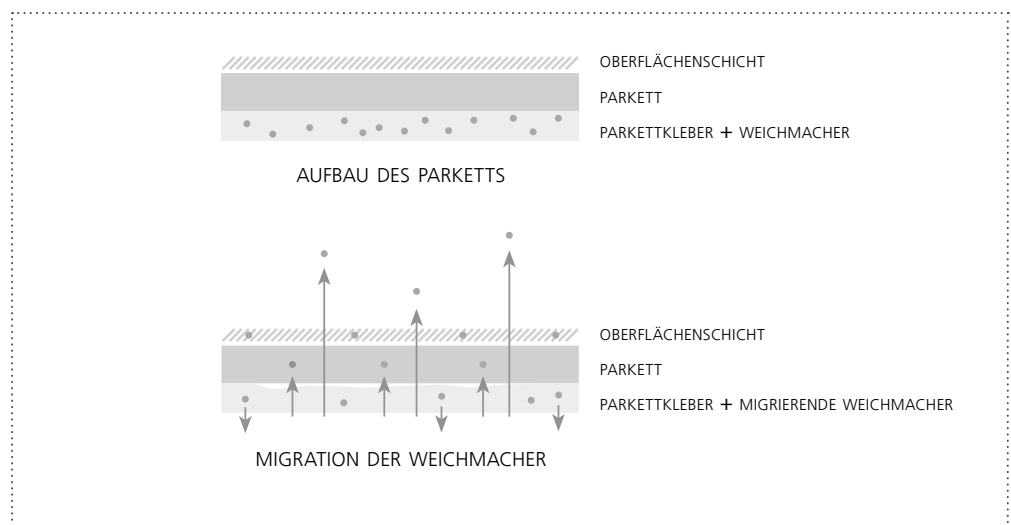




## Keine Weichmacher = keine vorzeitige Alterung

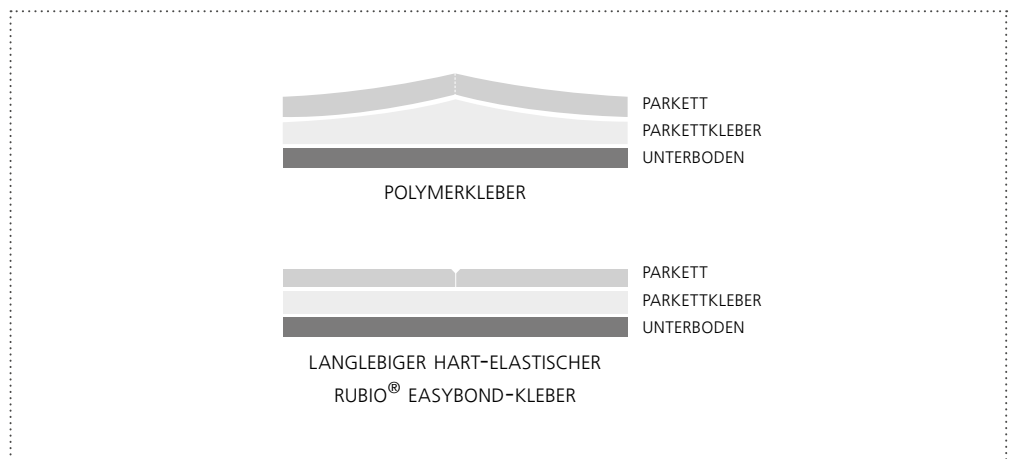
Weichmacher sind Stoffe, die spröden Materialien hinzugefügt werden, um diese flexibler zu machen. Dies ist vergleichbar mit der Zugabe von Wasser zu Ton, wodurch der Ton beim Töpfeln geschmeidiger wird. Weichmacher machen Kleber äußerst elastisch und günstig. Da Weichmacher aber im Laufe der Zeit migrieren, verliert der Kleber an Elastizität. Dieser Vorgang wird durch das Vorhandensein einer Fußbodenheizung beschleunigt.

Rubio® EasyBond-Parkettkleber enthält keinerlei Weichmacher, verfügt aber über einen hohen Polymeranteil. Das macht den Kleber langlebiger und haftungsfähiger. Ein weiterer Vorteil des Verzichtes auf Weichmacher beim Rubio® EasyBond ist die Stabilität der Zusammensetzung des Klebers. Da keine Migration stattfindet, besteht kein Risiko einer vorzeitigen Alterung. Dadurch eignet sich unser Parkettkleber hervorragend für Fußbodenheizungen.



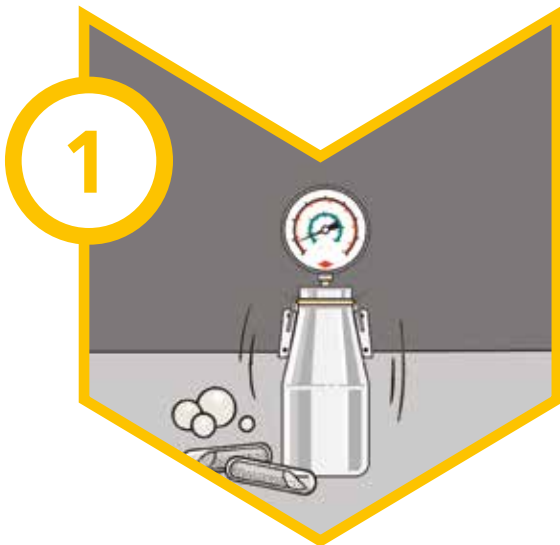
## Alles bleibt dort, wo es hingehört

Während stark elastische Kleber dem Quell- und Schwindverhalten des Holzes zu viel Spielraum geben, verlieren brüchige Kleber schnell den Kontakt zum Untergrund. Die hart-elastische Zusammensetzung des Rubio EasyBond bietet eine hohe Auszugsfestigkeit und dennoch genug Elastizität, damit das Holz arbeiten kann.





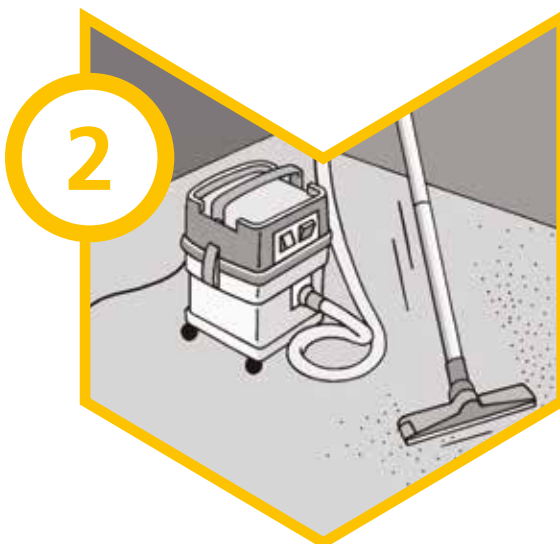
# RUBIO® EASY ANLEITUNG 1-2-3



## Überprüfen Sie die Umgebungstemperatur und Feuchtigkeit

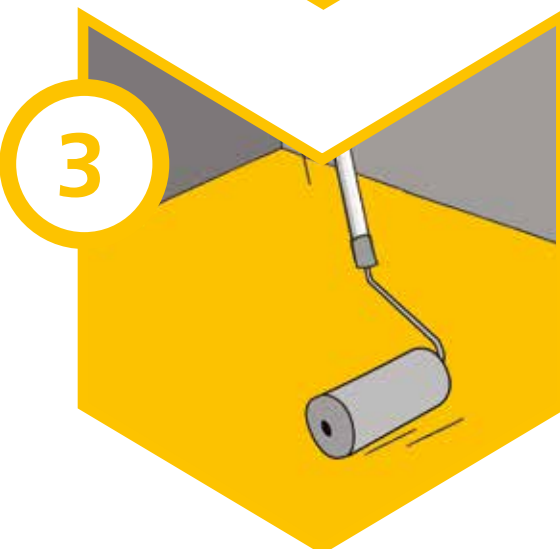
Umgebungstemperatur und Feuchtigkeit müssen den normativen Vorschriften bzw. dem jeweiligen Stand der Technik entsprechen. Mauerwerk und angrenzende Wände müssen einen Feuchtigkeitsgehalt von  $\leq 5\%$  haben. Risse und Fugen müssen verfugt und trocken sein. Dies muss auch für Malerarbeiten berücksichtigt werden. Die empfohlene Luftfeuchtigkeit liegt zwischen 50 und 60%. Dies kann mithilfe eines Hygrometers gemessen werden. Der Restfeuchtigkeitsgehalt des Untergrunds hängt von der Art ab:

- › Zementgebunden (ohne Fußbodenheizung): 2,5 %
- › Zementgebunden (mit Fußbodenheizung): 1,5%
- › Anhydrit (traditionell ohne Fußbodenheizung): 1 %
- › Anhydrit (traditionell mit Fußbodenheizung): 0,6 %
- › Anhydrit-Gussboden: 0,6 %



## Vorbereitung des Untergrundes

- › Eben
- › Trocken
- › Fettfrei
- › Ohne Risse
- › Solide



## Rubio® EasyPrimer I optional

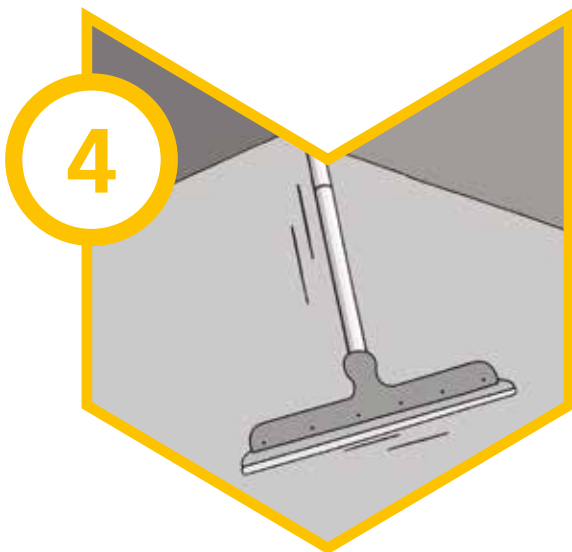
### Rubio® EasyPrimer Aqua

- › Verbessert die Haftung auf schwierigen und glatten Untergründen wie z. B. Keramikfliesen.

### Rubio® EasyPrimer 2C Epoxy

- › Empfohlen bei Fußbodenheizungen, anhydriden Deckböden, Renovierung alter Böden mit Kleberresten sowie als Estrichhärter bei Untergründen von schlechter Qualität.
- › Beim Zweitauftrag fungiert er als Schutz vor kapillar aufsteigender Feuchtigkeit bzw. zur Absperrung bei überhöhter Restfeuchte.





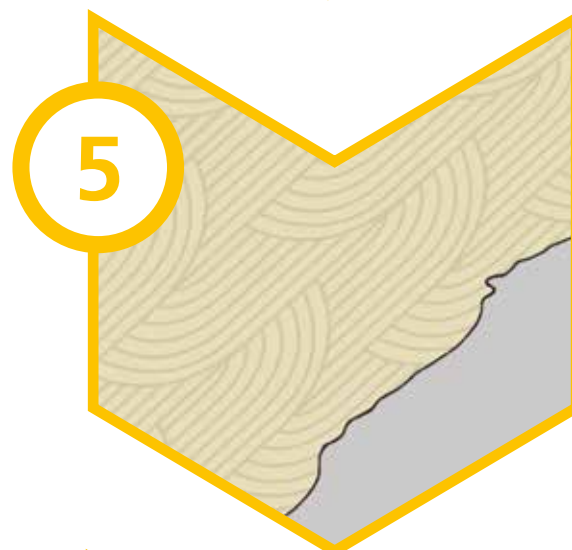
#### Rubio® EasyFlow(-F) | optional

##### Rubio® EasyFlow

- › Selbstverlaufende, zementgebundene Ausgleichsmasse zum Ausgleichen von Unebenheiten bis 15 mm.

##### Rubio® EasyFlow-F

- › Faserverstärkte, selbstverlaufende, zementgebundene Ausgleichsmasse zum Ausgleichen von Unebenheiten bis 30 mm und für Böden mit Fußbodenheizung.



#### Kleben mit Rubio® EasyBond

- › Einlegezeit: 45 Minuten
- › Spachtelzahnung: B7 - B15 - B16
- › Klebertemperatur: Mindestens 15° C für eine optimale Verarbeitung.
- › Verpackung: 16 kg Eimer oder 290 ml Kartusche (493 Gramm) zum Verkleben von Fußleisten und Abdichten von Fugen.
- › Aushärungszeit: Der Boden kann nach 12 Stunden geschliffen und in Gebrauch genommen werden, je nach Klimabedingungen und Auftragsmenge des Klebers (23° C / 60% Luftfeuchtigkeit).



#### Parkett verlegen

- › Kleberflecken mit dem Rubio® Monocoat Cleaner entfernen, bevor diese trocknen.
- › Ausgehärtete Kleberreste können ausschließlich mechanisch entfernt werden.
- › Material mit dem Rubio® Monocoat Cleaner reinigen.
- › Hände einfach mit Wasser und Seife waschen.
- › Holzoberfläche mit dem Rubio® Monocoat Öl Ihrer Wahl veredeln.

Rubio®  
MONOCOAT  
YOUR PARTNER IN WOOD PROTECTION



## EXTRA

|                                  |    |
|----------------------------------|----|
| RUBIO® UMWELT & SICHERHEIT ..... | 84 |
| RUBIO® ACADEMY .....             | 86 |
| RUBIO® NIEDERLASSUNGEN .....     | 87 |

## RUBIO® MONOCOAT: UMWELTBEWUSSTE PRODUKTE, DIE SICHER FÜR DEN BENUTZER UND SEINE UMGEBUNG SIND

Alle Mitarbeiter von Rubio® Monocoat haben Holz im Blut. Mit unseren Produkten möchten wir die natürliche Ausstrahlung des Holzes in all seinen wundervollen Nuancen schützen und bewahren. Die natürliche Haptik und Optik des Holzes steht dabei immer im Vordergrund.



### Rubio® Monocoat – das erste Öl, das wirklich 0% VOC enthält

Bereits in der Entwicklungsphase unseres allerersten Öls war es unser klares Ziel, ein umweltfreundliches Produkt herzustellen, das bei der Anwendung keine schädlichen Dämpfe freisetzt. Obwohl die erste VOC-Regelung damals noch gar nicht in Kraft war, haben wir uns nicht nur für einen niedrigen VOC-Gehalt entschieden, sondern konsequent ein Produkt mit 0% VOC umgesetzt. Wir haben uns also von Beginn an Emissionsnormen auferlegt, die strenger sind als in dem heute geltenden Gesetz von 2010.

Statt auf Lösemitteln (VOC) basiert die Wirkung des Rubio® Monocoat Oil auf seiner einzigartigen molekularen Bindung. Dadurch können wir komplett auf die gefährlichen Stoffe verzichten, ohne dass es zu einem Qualitätsverlust kommt.

#### Was sind VOCs?

„Flüchtige organische Verbindung“ ist der allgemeine Begriff für jene chemischen Substanzen, die nach dem Auftragen eines Öls in der Luft verdampfen. „Organisch“ bezieht sich dabei auf die chemische Zusammensetzung der Komponenten und „flüchtig“ bedeutet, dass diese beim Trocknen verdampfen.

#### Warum sind VOCs gefährlich?

Bei der Verwendung von Produkten mit VOCs werden Dämpfe freigesetzt, die für Mensch und Umwelt gefährlich sind. Übermäßiger Kontakt mit VOCs kann zu allergischen Reaktionen, Problemen mit den Atemwegen und Augen führen. Darüber hinaus schädigen sie die Ozonschicht und erhöhen den Treibhauseffekt. Aus diesem Grund ist es nicht verwunderlich, dass der Gesetzgeber es für notwendig befunden hat, hier einzuschreiten.

Trotz der gefährlichen Eigenschaften von VOCs weigern sich Produzenten gänzlich auf diese zu verzichten. Zwar reduzieren sie den Gehalt auf das höchstzulässige Maß, verzichten aber zumeist nicht komplett auf VOCs. Denn VOCs haben einen großen Anteil an der guten Verarbeitbarkeit von herkömmlichen Holzschutzprodukten. Das Verfahren von Rubio® Monocoat basiert jedoch auf der revolutionären Technologie der molekularen Bindung und kommt ohne VOCs bei unverminderter Qualität aus.

### Rubio® EasyBond Parkettkleber: keine Weichmacher und 0% VOC

Auch bei der Entwicklung des Rubio® EasyBond Parkettklebers im Jahr 2016 haben wir uns für umweltschonende Inhaltsstoffe entschieden, die weder für den Anwender noch seine Umgebung schädlich sind.

Der Rubio® EasyBond Parkettkleber ist lösemittelfrei und daher nicht umweltschädlich. Darüber hinaus enthält der Kleber auch keine Isocyanate, wodurch die Gefahr von Hautallergien reduziert wird. Kleberreste können nach dem Aushärten einfach vom Eimer entfernt werden, sodass sich der leere Eimer problemlos recyceln lässt.



## Internationale Zertifikate

Unser Fokus auf umweltbewusstes Unternehmertum wird durch diverse Zertifikate bestätigt, die unsere Produkte von zahlreichen unabhängigen Instituten in aller Welt erhalten haben. Hier eine kurze Auflistung der wichtigsten Zertifikate:

### › Eurofins Indoor Air Comfort Gold

Rubio Monocoat ist das erste Unternehmen in der Holzbehandlungsindustrie, das mit diesem Label zertifiziert wurde. Die Auszeichnung ist für uns Ansporn, unseren Kunden auch in Zukunft Produkte anzubieten, die in Hinblick auf Emissionen eine sichere Wahl sind.

Das Eurofins Indoor Air Comfort Gold Label steht damit sinnbildlich für Rubio Monocoats Fokus auf Qualität und unseren Beitrag zu einem gesunden Raumklima.



### › 0% VOC

Ein unabhängiges Labor (Ecca) hat unsere Produkte einem Gaschromatografie-Test unterzogen, um den VOC-Gehalt zu messen.

#### Welche RMC-Produkte haben diese Norm erfüllt?

Anhand des Zertifizierungslogos finden Sie die zertifizierten Produkte in unserem Katalog.



### › A+ label

Die französische Kennzeichnungsvorschrift verleiht Produkten Buchstaben aufgrund von Emissionsklassen. A+ bezeichnet die niedrigsten Emissionen.

#### Welche RMC-Produkte erfüllen diese Norm?

Anhand des Zertifizierungslogos finden Sie die zertifizierten Produkte in unserem Katalog.



### › Ü-Zeichen – DIBT

DIBT ist ein unabhängiges, staatliches Institut aus Deutschland, das die Emissionen industrieller Produkte überprüft, die im Innenbereich verwendet werden. Dieses Label ist für alle Produkte vorgeschrieben, die in öffentlichen Gebäuden, Arztpraxen, Krankenhäusern, Büros und Geschäften eingesetzt werden.

#### Welche RMC-Produkte haben diese Norm erfüllt?

Anhand des Zertifizierungslogos finden Sie die zertifizierten Produkte in unserem Katalog.



### › FR-Zertifikat BFL-S1

Das RMC FR Oil System ist unser feuerhemmendes Öl-System, das gemäß den Normen EN 13501-1, EN ISO 11925-2 und EN ISO 9239-1 geprüft wurde. Das RMC FR Oil ist weltweit das erste feuerhemmende Öl-System, das eine Bfl s1 Zertifizierung auf Eiche erlangt hat. Das „s1“ steht für eine sehr eingeschränkte Rauchentwicklung.



### › Spielzeugnorm EN 71-3

Nach dieser europäischen Richtlinie wird die Migration bestimmter schädlicher Elemente wie etwa Barium, Cadmium, Quecksilber u. a. in verschiedenen Kategorien von Spielzeugen gemessen. Das Ergebnis: Mit RMC Oil Plus 2C oder RMC Hybrid Wood Protector behandeltes Holz ist für Kinder sicher. Dies bedeutet ebenfalls, dass die Rubio Öle in sensiblen Bereichen, wie z.B. Küchen oder Kinderzimmern, auf Kinderspielzeug, Schneidebrettern, Arbeits- und Tischplatten eingesetzt werden können.



### › M1

Das Ziel dieser Klassifizierung ist es die Entwicklung und Nutzung emissionsarmer Baumaterialien zu fördern. Die Klassifizierung definiert Anforderungen, die bei Materialien für den Einsatz in gewöhnlichen Arbeitsumgebungen und Haushalten für eine gute Raumluftqualität erforderlich sind. M1 steht für niedrige Emissionen.



## **RUBIO® ACADEMY:** ERFAHRUNG UND WISSEN FÜR UNSERE KUNDEN.



### **Trainingszentrum - maßgeschneiderte Schulungen.**

Was genau bedeutet „ordnungsgemäßes“ Schleifen“? Welche Vorbehandlung bringt das beste Resultat auf einer bestimmten Holzart? Was sollte bei der Produktauswahl besonders beachtet werden?

Diese und viele andere Fragen werden während der Schulung mit unseren Fachleuten in der Rubio® Academy im Detail beantwortet.

Nach einem kurzen theoretischen Teil, sammeln sie sofort praktisches Wissen. Abhängig vom Arbeitsgebiet des Kunden findet der Praxisteil in einer mit dem kompletten industriellen Set-up ausgestatteten Halle oder direkt am Objekt statt. Auch eine Kombination der beiden Varianten ist möglich.

### **Testumgebung – wir stehen für das, was wir versprechen.**

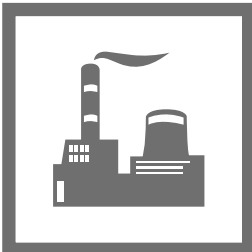
Unsere Produkte werden erst nach einer intensiven Testphase in unserem Labor und in der Praxis an unsere Kunden ausgeliefert. Hierbei werden unsere Produkte in verschiedensten Anwendungssituationen und mit unterschiedlichen Anwendungsmethoden von unseren Spezialisten getestet. Sie messen Verbräuche und erfassen die Trocknungszeiten. Nach diesem Procedere ist es für die Produktmuster aber noch nicht vorbei. Es wird die Widerstandsfähigkeit gegenüber Flüssigkeiten und die Abriebsfestigkeit getestet. All dies geschieht, damit wir garantieren können, dass ein RMC Produkt auch wirklich hält, was es verspricht.

.....

### **Kontaktieren Sie uns**

Sind Sie interessiert an Schulungen für Ihr Verkaufspersonal oder Ihre Kunden? Schicken Sie uns eine E-Mail an [academy@rubimonocoat.com](mailto:academy@rubimonocoat.com) oder an Ihre zuständige Niederlassung.

# RUBIO® NIEDERLASSUNGEN: RUBIO® MONOCOAT, EINE MARKE IN VOLLER EXPANSION.



## Bei Rubio® Monocoat läuft's rund!

Um trotz Wachstums unseren Kunden ein hohes Maß an Service zu bieten finden in unserer Unternehmensstruktur weitreichende Veränderungen statt. Im Sommer 2016 wurde eine komplett neue Produktionsstätte in Betrieb genommen – ausschließlich für die Produkte von Rubio® Monocoat. Nicht nur die Lagerkapazitäten wurden erweitert, auch sämtliche Prozesse wurden automatisiert, sowohl die administrativen als z. B. auch das Abfüllen, Etikettieren und Verpacken von Bestellungen. So sind wir in der Lage, noch schneller und effizienter zu liefern.



## Niederlassungen

Australien • Österreich • Weißrussland • Bulgarien • Belgien & Luxemburg • Kanada • China • Kroatien • Tschechische Republik • Finnland • Frankreich • Deutschland • Indien • Indonesien • Irland • Japan • Litauen • Mexiko • Naher Osten • Niederlande • Neuseeland • Norwegen • Peru • Polen • Portugal & Spanien • Russland • Serbien • Singapur • Südafrika • Südkorea • Schweden & Dänemark • Türkei • Großbritannien • Ukraine • USA • Vietnam



## WILLKOMMEN IN DER RUBIO®-MONOCOAT-FAMILIE

76 Länder – 30.000.000 m<sup>2</sup> mit Rubio Monocoat behandeltes Holz pro Jahr

**Rubio® Monocoat Headoffice** • Ambachtenstraat 58, 8870 Izegem • BELGIUM  
Tel. +32 (0)51 30 80 54 • [info@rubiomonocoat.com](mailto:info@rubiomonocoat.com) • [www.rubiomonocoat.com](http://www.rubiomonocoat.com)

**Rubio® Monocoat Deutschland GmbH** • Wiesengrund 15, 38173 Veltheim / Ohe • DEUTSCHLAND  
Tel. +49 (0) 5305-3990099 • [info@rubiomonocoat.de](mailto:info@rubiomonocoat.de) • [www.rubiomonocoat.de](http://www.rubiomonocoat.de)

**Rubio® Monocoat Zentraleuropa** • Hall 286, 8911 Admont • AUSTRIA  
Tel. +43 3613 26156 • [info@rubiomonocoat.co.at](mailto:info@rubiomonocoat.co.at) • [www.rubiomonocoat.co.at](http://www.rubiomonocoat.co.at)



Copyright ©2017 Muylle Facon BVBA, Izegem (Belgium).